

## 摆线针轮减速机 Cycloidal needle wheel reducer

### 1. 产品图片 Products Pictures



## 1. B、X系列摆线针轮减速机 B、X series cycloidal needle wheel reducer

### 一、前言

摆线针轮减速机根据K-H-V少齿差行星传动原理设计而成的，具有高速比和高效率、结构紧凑体积小、运转平稳噪声低、使用可靠寿命长等特点。

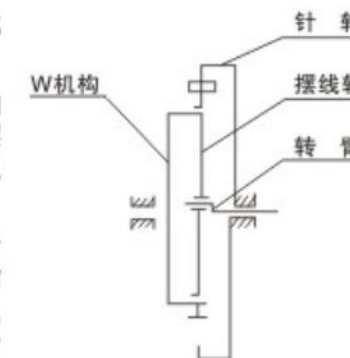
产品设计合理、维修方便、润滑简单、材料优质、加工精良、性能优越。被广泛应用于起重、运输、矿山、冶金、石化、纺织、印染、轻工、制药、粮食、饲料、食品机械等行业。

### 二、结构原理

行星摆线针轮减速机全部传动装置可以分为三部分：输入部分、减速部分、输出部分。

在输入轴上装有一个错位180°的双偏心套，在偏心套上装有两个滚珠轴承，形成日机构，两个摆线轮的中心孔即为偏心套上转臂轴承的滚道，并由摆线轮与针齿轮上一组环形排列的针齿相啮合，以组成少齿差齿啮合减速机构，（为了减少摩擦，在速比小的减速机中，针齿上带有针齿套）。

当输入轴带着偏心套转动一周时，由于摆线轮上齿廓曲线的特点及其受针齿轮上针齿限制之故，摆线轮的运动成为既有公转又有自转的平面运动，再输入轴正转一周时，偏心套亦转动一周，摆线轮于相反方向上转过一个大齿差从而得到减速，再借助W输出机构，将摆线轮的低速自转运动通过销轴，传递给输出轴，从而获得较低的输出转速。



### 三、产品特点

1. 高速比和高效率  
单级传动，就能达到1:87的减速比，效率在90%以上，如果采用多级传动，减速比更大。
2. 结构紧凑体积小  
由于采用了行星传动原理，输入轴与输出轴在同一轴心上，所以结构紧凑，体积小。
3. 运转平稳噪声低  
摆线针齿啮合齿数较多，重叠系数大以及具有机件平稳的原理，使振动和噪声限制在最小程度。
4. 使用可靠、寿命长  
因主要零件采用轴承钢铸造，因此机械性能好，再加上采用滚动摩擦，所以经久耐用寿命长。
5. 过载能力强、耐冲击、惯性力矩小。适用于启动频繁和正反转的场合。

#### 1. 机型号

表1

一级	二级	三级
09	109	3109
0	20	420
1	31	531
2	41	631
3	42	741
4	53	852
5	63	953
6	74	
7	84	
8	85	
9	95	

注：按结构型式分为：卧式、立式；  
按驱动器联接方式分为：双轴型、电机接盘型、电机直联型。

#### 2. 减速比

表2

一级	二级	三级
71	99(11x9)	1225(35x35)
87	121(11x11)	1505(43x35)
9	187(17x11)	1899(43x43)
11	289(17x17)	2065(59x35)
17	319(29x11)	2537(59x43)
	385(35x11)	3045(87x35)
23	473(43x11)	3481(59x59)
	493(29x17)	5133(87x59)
29	595(35x17)	7569(87x87)
35	649(59x11)	
43	731(43x17)	
	841(29x20)	
59	1003(29x17)	

注：凡一级机型具有的传动比，二级、三级机型均可任意组合。  
如需其他传动比可与本公司技术部联系。

3. 摆线针轮减速机型号对照表

表3

减速机标准	一级											
JB/T2982-94A	X1	X2	X3	X4	X5	X6	X7	X8	X9	X10	X11	X12
JB/T2982-94B	B09	B0	B1	B2	B3	B4	B5	B6	B7	B8	B9	
JB/T2982-81		B12	B15	B18	B22	B27	B33	B39	B45	B55	B65	
减速机标准	二级											
JB/T2982-94A	X32	X42	X53	X63	X64	X74	X84	X85	X96	X106	X118	X128
JB/T2982-94B	B10	B20	B31	B41	B42	B52	B53	B63	B74	B85	B95	
JB/T2982-81		B1812	B2215	B2715	B2718	B3318	B3322	B3922	B4527	B5533	B6533	

注：不同标准相应机型号，性能指标基本相同，外形、安装和连接尺寸略有不同。用户尽量选用JB/T2982-94A、B标准。

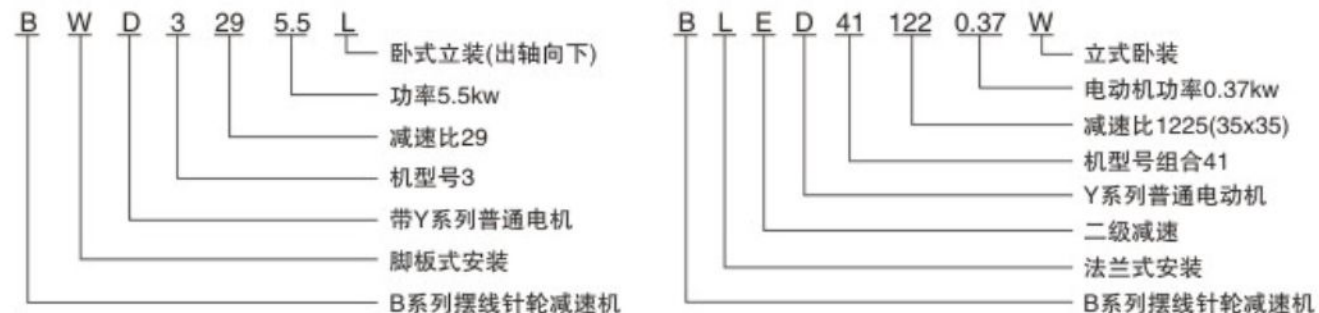
4. 型号表示方法



输入功率

输入功率-只适用于直联型电机 (KW)																					
4级	0.18	0.25	0.37	0.55	0.75	1.1	1.5	2.2	3.0	4.0	5.5	7.5	11	15							
6级															18.5	22	30	37	45	55	75

5. 型号表示示例



注：在两级和三级减速机中各级传动比的组合，原则上以第一级（高速端）为传动比小的一端，第二级或第三级（即低速端）为传动比大的一端。

5. 安装形式

表4

标准安装形式	其他安装形式				
	倒装	侧装	立装	仰装	卧装
BWY型 	D 	C1 C2 	L 	Y 	
卧式直联型	卧式直联型倒装	卧式直联型侧装	卧式直联型立装	卧式直联型仰装	
BW型 	D 	C1 C2 	L 	Y 	
卧式双轴型	卧式双轴型倒装	卧式双轴型侧装	卧式双轴型立装	卧式双轴型仰装	
BLY型 				Y 	W 
立式直联型				立式直联型仰装	立式直联型卧装
BL型 				Y 	W 
立式双轴型				立式双轴型仰装	立式双轴型卧装
BWD型 	D 	C1 C2 	L 	Y 	
卧式普通电动机型	卧式普通电动机型倒装	卧式普通电动机型侧装	卧式普通电动机型立装	卧式普通电动机型仰装	
BLD型 				Y 	W 
立式电动机接盘型(带电动机)				立式电动机接盘型(带电动机)仰装	立式电动机接盘型(带电动机)卧装

五、承载能力

单级传动减速机许用功率和许用转矩 (负载系数K=1.00)

表5

机型号	许用 输入功率 输出转矩	传动比i										许配功率范围	
		9	11	17	23	29	35	43	59	71	87	Pmax	Pmin
输入转速n1		1500(r/min)										电机级数4P	
B09	P(kW) T(N.m)	0.55 30	0.37 26	0.37 38	0.25 37	0.25 43	0.25 52	0.18 50				0.55	0.18
B0	P(kW) T(N.m)	1.1 58	1.1 70	0.75 74	0.75 101	0.55 93	0.55 112	0.37 93	0.25 86			1.1	0.18
B1	P(kW) T(N.m)	2.2 117	2.2 143	2.2 220	1.5 203	1.1 188	1.1 227	0.75 190	0.55 191	0.55 230		2.2	0.25
B2	P(kW) T(N.m)	4 210	4 260	4 400	3 400	2.2 373	1.5 307	1.5 377	1.1 380	0.75 315	0.75 380	4	0.55
B3	P(kW) T(N.m)	11 580	7.5 485	7.5 750	5.5 745	5.5 935	4 820	4 1010	2.2 765	2.2 915	1.5 765	11	0.55
B4	P(kW) T(N.m)	11 580	11 713	11 1100	11 1485.5	7.5 1280	7.5 1540	5.5 1390	4 1390	4 1670	3 1530	11	2.2
B5	P(kW) T(N.m)	18.5 975	18.5 1191	18.5 1842	18.5 2492	15 2547	15 3075	11 2770	7.5 2591	7.5 3119	5.5 2802	18.5	2.2
B6	P(kW) T(N.m)								15 5183	11 4574	11 5605	15	5.5
B7	P(kW) T(N.m)										15 7643	15	11
输出转速n2(r/min)		167	136	88	65	52	43	35	25	21	17	与输入转速反向	
输入转速n1		1000(r/min)										电机级数6P	
B09	P(kW) T(N.m)	0.37 30	0.25 25	0.25 37	0.18 37	0.18 45	0.18 55	0.12 45				0.37	0.12
B0	P(kW) T(N.m)	0.75 59	0.75 72	0.55 80	0.55 110	0.37 94	0.37 112	0.25 93	0.18 93			0.75	0.12
B1	P(kW) T(N.m)	1.5 118	1.5 145	1.5 224	1.14 220	1.1 275	0.75 230	0.55 205	0.37 190	0.37 225		1.5	0.18
B2	P(kW) T(N.m)	3 235	3 290	3 448	2.2 445	1.5 385	1.1 340	1.14 415	0.75 388	0.55 343	0.55 420	3	0.18
B3	P(kW) T(N.m)	7.5 593	5.5 531	5.5 820	4 810	4 1020	3 925	3 1135	1.5 775	1.5 935	1.1 840	7.5	0.37
B4	P(kW) T(N.m)	7.5 593	7.5 735	7.5 1125	7.5 1520	5.5 1405	5.5 1700	4 1515	3 1560	3 1870	2.2 1680	7.5	0.37
B5	P(kW) T(N.m)	11 870	11 1063	11 1642	11 2222	11 2803	11 3382	7.5 2833	5.5 2851	5.5 3430	4 3057	11	1.5
B6	P(kW) T(N.m)		22 2126	22 3285	22 4445	18.5 4713	18.5 5688	15 5666	11 5702	7.5 4678	7.5 5732	22	1.5
B7	P(kW) T(N.m)		37 3576	37 5526	37 7476	37 9427	30 9225	22 8311	18.5 9589	18.5 11540	15 11465	37	3
B8	P(kW) T(N.m)		55 5315	55 8214	55 11114	55 14013	45 13838	37 13978	30 15551	22 13723	22 16816	55	11
B9	P(kW) T(N.m)				75 15155	75 19109	55 16913	55 20778	45 23326	37 23080	37 22931	75	30
输出转速n2(r/min)		111	91	59	43	34	29	23	14	14	11	与输入转速反向	

注: 1、 $T=9550 \cdot P \cdot i \cdot \eta / n_1$  (N.m);  $P=T \cdot n_1 / (9550 \cdot i \cdot \eta)$  (kW)。一级传动效率 $\eta$ 取0.925  
 2、选用电机直联型减速机时, 实际配置的电机功率应符合许配功率范围, 如果配置的电机功率大于许用输入功率时, 本减速机只允许按规定的许用转矩下使用。

二级传动减速机许用功率和许用转矩 (负载系数K=1.00)

表6

机型号	许用 输入功率 输出转矩	传动比i										电机直联型 许配功率范围	
		99	121	187	289	391	493	595	731	841	1003	Pmax	Pmin
输入转速n1		1500(r/min)										电机级数4P	
B10	P(kW) T(N.m)	0.3 175	0.27 175	0.18 175	0.12 175	0.08 175	0.07 175	0.06 175	0.05 175	0.04 175	0.03 175	0.37	0.18
B20	P(kW) T(N.m)	1.12 600	0.92 600	0.59 600	0.38 600	0.28 600	0.22 600	0.19 600	0.15 600	0.13 600	0.11 600	1.1	0.18
B31	P(kW) T(N.m)	2.2 1250	1.91 1250	1.24 1250	1.08 1250	0.59 1250	0.47 1250	0.39 1250	0.32 1250	0.27 1250	0.23 1250	2.2	0.25
B41	P(kW) T(N.m)	2.2 1179	2.2 1441	2.2 2226	1.6 2500	1.18 2500	0.94 2500	0.78 2500	0.63 2500	0.55 2500	0.46 2500	2.2	0.25
B42	P(kW) T(N.m)	4 2143	3.82 2500	2.47 2500	1.6 2500	1.18 2500	0.94 2500	0.78 2500	0.63 2500	0.55 2500	0.46 2500	4	0.55
B52	P(kW) T(N.m)	4.1 2143	4 2619	4 4048	3.2 5000	2.36 5000	1.87 5000	1.55 5000	1.26 5000	1.1 5000	0.92 5000	4	0.55
B53	P(kW) T(N.m)	9.3 5000	7.5 4911	4.94 5000	3.2 5000	2.36 5000	1.87 5000	1.55 5000	1.26 5000	1.1 5000	0.92 5000	7.5	0.55
B63	P(kW) T(N.m)	11 5893	7.5 4916	7.5 7590	5.64 8820	4.19 8820	3.32 8820	2.75 8820	2.24 8820	1.95 8820	0.84 8820	7.5	0.55
B74	P(kW) T(N.m)			11 11132	7.67 12000	5.67 12000	4.5 12000	3.73 12000	3.03 12000	2.64 12000	2.21 12000	11	2.2
B84	P(kW) T(N.m)			11 11132	10.27 16000	7.59 16000	6 16000	5 16000	4 16000	3.53 16000	3 16000	11	2.2
B85	P(kW) T(N.m)			15 16430	13.8 21560	10.2 21560	8.1 21560	6.7 21560	5.47 21560	4.75 21560	3.9 21560	15	2.2
B95	P(kW) T(N.m)					13.9 29400	11 29400	9.15 29400	7.46 29400	6.48 29400	5.43 29400	15	2.2
输入转速n2(r/min)		14.5	11.9	8.02	5.19	3.84	3.04	2.52	2.05	1.78	1.5	与输入转速	
机型号	许用 输入功率 输出转矩	传动比i										许配功率范围	
		1225	1505	1849	2065	2537	3481	4189	5133	7569			Pmax
输入转速n1		1500(r/min)										电机级数4P	
B10	P(kW) T(N.m)	0.02 150	0.02 150	0.01 150								0.18	0.18
B20	P(kW) T(N.m)	0.09 600	0.07 600	0.06 600	0.05 600	0.04 600	0.03 600	0.03 600	0.03 600	0.03 600	0.03 600	0.18	0.18
B31	P(kW) T(N.m)	0.19 1250	0.15 1250	0.12 1250	0.11 1250	0.09 1250	0.07 1250	0.06 1250	0.04 1250	0.03 1250	0.03 1250	0.55	0.55
B41	P(kW) T(N.m)	0.38 2500	0.31 2500	0.25 2500	0.22 2500	0.18 2500	0.13 2500	0.11 2500	0.09 2500	0.06 2500	0.06 2500	0.55	0.55
B52	P(kW) T(N.m)	0.75 5000	0.61 5000	0.5 5000	0.45 5000	0.36 5000	0.27 5000	0.22 5000	0.18 5000	0.12 5000	0.12 5000	1.1	0.55
B63	P(kW) T(N.m)	1.33 8820	1.08 8820	0.88 8820	0.79 8820	0.64 8820	0.47 8820	0.39 8820	0.31 8820	0.21 8820	0.21 8820	1.1	1.1
B74	P(kW) T(N.m)	1.81 12000	1.47 12000	1.2 12000	1.07 12000	0.87 12000	0.64 12000	0.53 12000	0.43 12000	0.29 12000	0.29 12000	2.2	2.2
B84	P(kW) T(N.m)	2.42 16000	1.97 16000	1.6 16000	1.43 16000	1.17 16000	0.85 16000	0.7 16000	0.527 16000	0.39 16000	0.39 16000	3	2.2
B85	P(kW) T(N.m)	3.26 21560	2.67 21560	2.16 21560	1.95 21560	1.58 21560	1.15 21560	0.96 21560	0.77 21560	0.53 21560	0.53 21560	4	4
B95	P(kW) T(N.m)	4.45 29400	3.62 29400	2.95 29400	2.64 29400	2.15 29400	1.56 29400	1.3 29400	1.06 29400	0.71 29400	0.71 29400	5.5	5.5
输入转速n2(r/min)		1.22	1	0.81	0.73	0.59	0.43	0.36	0.29	0.2		与输入转速同向	

注: 1、 $T=9550 \cdot P \cdot i \cdot \eta / n_1$  (N.m);  $P=T \cdot n_1 / (9550 \cdot i \cdot \eta)$  (kW)。一级传动效率 $\eta$ 取0.85  
 2、选用电机直联型减速机时, 实际配置的电机功率应符合许配功率范围, 如果配置的电机功率大于许用输入功率时, 本减速机只允许按规定的许用转矩下使用。 3、输出轴许用径向力参照三级传动。

## 三级传动

表7

机型号	B2009	B310	B420	B531	B631	B742	B852	B953
输出轴许用径向力(N)	10000	12000	15000	40000	60000	70000	10000	180000
许用输出转矩(N.m)	600	1250	2500	5000	8820	12000	21560	29400
传动比								
11 x 17 x 43=8041	9 x 43 x 43=16641	23 x 23 x 59=31211	11 x 59 x 87=56463	23 x 59 x 87=118059				
17 x 17 x 29=8381	17 x 23 x 43=16813	9 x 59 x 59=31329	23 x 35 x 71=57155	29 x 59 x 71=121401				
11 x 11 x 71=8591	17 x 17 x 59=17051	17 x 43 x 43=31433	23 x 29 x 87=58029	35 x 59 x 59=121835				
9 x 11 x 87=8613	17 x 29 x 35=17255	11 x 35 x 87=33495	23 x 43 x 59=58351	17 x 87 x 87=128673				
11 x 23 x 35=8855	11 x 23 x 71=17963	11 x 43 x 71=33583	17 x 59 x 59=59177	35 x 43 x 87=130935				
9 x 23 x 43=8901	9 x 23 x 87=18009	9 x 43 x 87=33669	29 x 29 x 71=59711	43 x 43 x 71=131279				
17 x 23 x 23=8993	23 x 23 x 35=18515	17 x 23 x 87=34017	29 x 35 x 59=59885	23 x 71 x 87=142071				
9 x 17 x 59=9027	9 x 29 x 71=18531	23 x 35 x 43=34615	17 x 43 x 87=63597	29 x 71 x 71=146189				
9 x 29 x 35=9135	9 x 35 x 59=18585	17 x 29 x 71=35003	35 x 43 x 43=64715	35 x 59 x 71=146615				
11 x 29 x 29=9251	11 x 29 x 59=18821	17 x 35 x 59=35105	11 x 71 x 87=67947	29 x 59 x 87=148857				
17 x 17 x 35=10115	23 x 29 x 29=19343	29 x 35 x 35=35525	9 x 87 x 87=68121	43 x 59 x 59=149683				
11 x 11 x 87=10527	11 x 43 x 43=20339	29 x 29 x 43=36163	23 x 35 x 87=70035	43 x 43 x 87=160863				
9 x 17 x 71=10863	17 x 17 x 71=20519	23 x 23 x 71=37559	23 x 43 x 71=70735	23 x 87 x 87=174087				
11 x 23 x 43=10879	17 x 35 x 35=20825	9 x 59 x 71=37701	17 x 59 x 71=71213	35 x 71 x 71=176435				
9 x 35 x 35=11025	17 x 29 x 43=21199	11 x 59 x 59=38291	29 x 35 x 71=72065	29 x 71 x 87=179133				
11 x 17 x 59=11033	11 x 23 x 87=22011	23 x 29 x 59=39353	35 x 35 x 59=72275	35 x 59 x 87=179655				
9 x 35 x 35=11027	9 x 35 x 71=22365	11 x 43 x 87=41151	29 x 29 x 87=73167	43 x 59 x 71=180127				
11 x 29 x 35=11165	11 x 29 x 71=22649	17 x 35 x 71=42245	29 x 43 x 59=73573	59 x 59 x 59=205379				
9 x 29 x 43=11223	9 x 29 x 87=22707	23 x 43 x 43=42527	43 x 43 x 43=79507	35 x 71 x 87=216195				
17 x 23 x 29=11339	11 x 35 x 59=22715	35 x 35 x 35=42875	23 x 59 x 59=80063	43 x 71 x 71=216763				
23 x 23 x 23=12167	23 x 23 x 43=22747	17 x 29 x 87=42891	11 x 87 x 87=83259	29 x 87 x 87=219501				
9 x 23 x 59=12213	9 x 43 x 59=22833	17 x 43 x 59=43129	17 x 71 x 71=85697	43 x 59 x 87=220719				
17 x 17 x 43=12427	17 x 23 x 59=23069	29 x 35 x 43=43645	23 x 43 x 87=86043	59 x 59 x 71=247151				
11 x 17 x 71=13277	23 x 29 x 35=23345	9 x 71 x 71=45369	35 x 35 x 71=86975	35 x 87 x 87=264915				
9 x 17 x 87=13311	29 x 29 x 29=24389	23 x 23 x 87=46023	17 x 59 x 87=87261	43 x 71 x 87=265611				
11 x 35 x 35=13475	17 x 17 x 87=25143	11 x 59 x 71=46079	29 x 35 x 87=88305	59 x 71 x 71=297419				
9 x 35 x 43=13545	17 x 35 x 43=25585	9 x 59 x 87=46179	29 x 43 x 71=88537	59 x 59 x 87=302847				
17 x 23 x 35=13685	11 x 35 x 71=27335	23 x 29 x 71=47357	35 x 43 x 59=88795	43 x 87 x 87=325467				
11 x 29 x 43=13717	9 x 35 x 87=27405	23 x 35 x 59=47495	23 x 59 x 71=96347	71 x 71 x 71=357911				
17 x 29 x 29=14297	9 x 43 x 71=27477	29 x 29 x 59=49619	29 x 59 x 59=100949	59 x 71 x 87=364443				
9 x 23 x 71=14697	11 x 29 x 87=27753	17 x 35 x 87=51765	17 x 71 x 87=105009	71 x 71 x 87=438567				
11 x 23 x 59=14927	17 x 23 x 71=27761	17 x 43 x 71=51901	35 x 35 x 87=106575	59 x 87 x 87=446571				
23 x 23 x 29=15341	11 x 43 x 59=27907	35 x 35 x 43=52675	35 x 43 x 71=106855	71 x 87 x 87=537399				
9 x 29 x 59=15399	23 x 35 x 35=28175	29 x 43 x 43=53621	29 x 43 x 87=108489	87 x 87 x 87=658503				
11 x 17 x 87=16269	17 x 29 x 59=29087	11 x 71 x 71=55451	43 x 43 x 59=109091					
11 x 35 x 43=16555	29 x 29 x 35=29435	9 x 71 x 87=55593	23 x 71 x 71=115943					

注：凡单级机型具有的传动比，三级机型均可任意组合，如需其他传动比可与本公司技术部联系。

## 六、一级传动输出轴许用径向力表

表8

机型号	传动比	11	17	23	29	35	43	59	71	87
B09	输出轴 许用径 向力 (N)	700	800	800	1010	1010	1010			
B0		1660	1900	2040	2390	2390	2500	2500		
B1		2230	2550	2750	3210	3210	3620	4050	4360	
B2		3460	3960	4260	4980	4980	5630	6250	6770	6770
B3		4940	5660	6100	7130	7130	8050	8990	9690	9690
B4		6680	7650	8420	9630	9630	10870	12140	13080	13080
B5		12850	17460	18520	20900	22000	22000	23400	25200	27600
B6		27200	29100	33500	37300	39100	41300	41300	44100	44100
B7		34100	39800	39800	46800	49100	51800	55400	60400	60400
B8			50400	53700	59300	62100	65600	70100	76400	76400
B9			101000	101000	101000	125000	132000	132000	132000	

## 配置Y系列电机时联接法兰尺寸表

表9

电机功率	0.55	0.75	1.1	1.5	2.2	3	4	5.5	7.5	11	15
电机极数	四级										
X2,B0	80.5	80.5									
X3,B1	83.5	83.5	83.5	83.5	83.5	83.5					
X4,B2	93.5	93.5	93.5	93.5	93.5	93.5	93.5				
X5,B3			118	115	118	118	118	118			
X6,B4			123	123	123	123	123	123	148		
X7,8,B5							142	142	142	142	142

电机功率	15	18.5	7.5	11	15	18.5	22	30	37	45	55
	四级					六级					
X7,8,B5	142	142									
X9,B6			144	144	144	144	144				
X10,B7			128.7	128.7	128.7	128.7	128.7	160.7	160.7		
X11,B8						204	204	234	234	234	234
X12,B9											

## 七、选型说明

一、选择机号时，请先确定以下三项参数：

1. 输入转速 $n_1$ (r/min)
2. 传动比 $i$ 或输出转速 $n_2$ (r/min)
3. 输入功率 $P$ (kW)

二、如果输入轴的转速是变化的，则所传动的功率也应是变化的。因此，当用变速电动机或变速装置驱动时，应特别注意机号的选择，首先应先决定工作条件“恒功率”还是“恒扭矩”，如果是恒功率，按最低转速选取机号，如果是恒扭矩，按最高转速选取机号。

三、按平稳载荷下，每天工作8小时，工况系数 $K=1.0$ 的计算值，而在选择机号时，即在确定减速机的输入功率时，还应考虑负荷性质，工作条件及驱动动力源，以确定工作情况系数 $K$ 。减速机的输入功率按下列公式计算：

$$P = \frac{K \times P_1}{\eta}$$

其中： $P$ --减速机的输入功率， $K$ --工作情况系数， $P_1$ --被驱动机械所需的输入功率， $\eta$ --减速机的效率(单级为90%)。

负载分类

表10

用途	载荷分类	用途	载荷分类
搅拌器	纯液体	薄膜	I
	液体各和固体	棒材	
	液体(密度可变)	管材	
鼓风机	离心式	吹塑机	II
	叶片式	重型的	III
	叶轴式	中型的	II
压气机 压缩机	离心式	辊道	III
	叶轴式	破碎机(矿石)	
	往复式(多缸)	锤式粉碎机	
运输机 (载荷稳定)	往复式(单缸)	混凝土搅拌机	II
	板式	石油工业	
	皮带式	橡胶与塑料工业	
运输机 (重载荷非 均匀送料)	门式	石腊压滤机	II
	链式	结晶品冷冻器	
	螺旋式	*破胶机	
	板式	*混炼机	
	皮带式	*精炼机	
	门式	橡胶压延机	
运输机 (重载荷非 均匀送料)	链式	织布机	II
	往复式	梳棉(毛麻)机	
	螺旋式	轧布机	
	振动式	洗衣机	
		纺纱机	

说明: ①I—稳定载荷 II—中等载荷 III—大的冲击载荷 ②\*按每日24小时工作选取

负载系数K

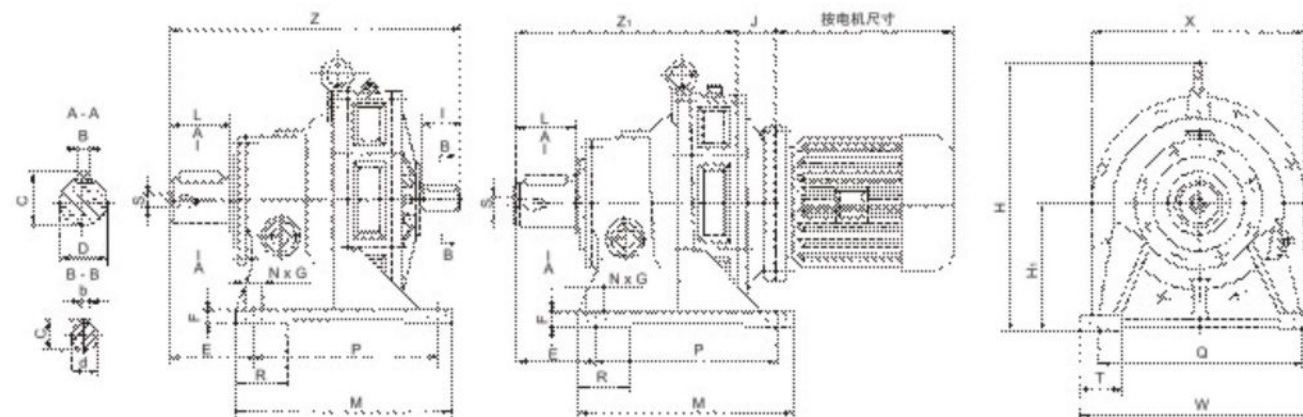
表11

原动机种类	工况系列 载荷性质 工作条件	I 稳定	II 中等冲击	III 大的冲击
		电动机	断续工作3小时/日	0.8
	8-10小时/日	1.0	1.2	1.5
	24小时/日	1.2	1.35	1.6

说明: 1.最大瞬间时载荷或起动载荷不超过额定载荷的160%  
2.原动机为多缸发动机时, 数据表中的工作条件与载荷性质可选取K=1.0~1.7  
3.原动机为单缸发动机时, 数据表中的工作条件与载荷性质可选取K=1.2~1.8

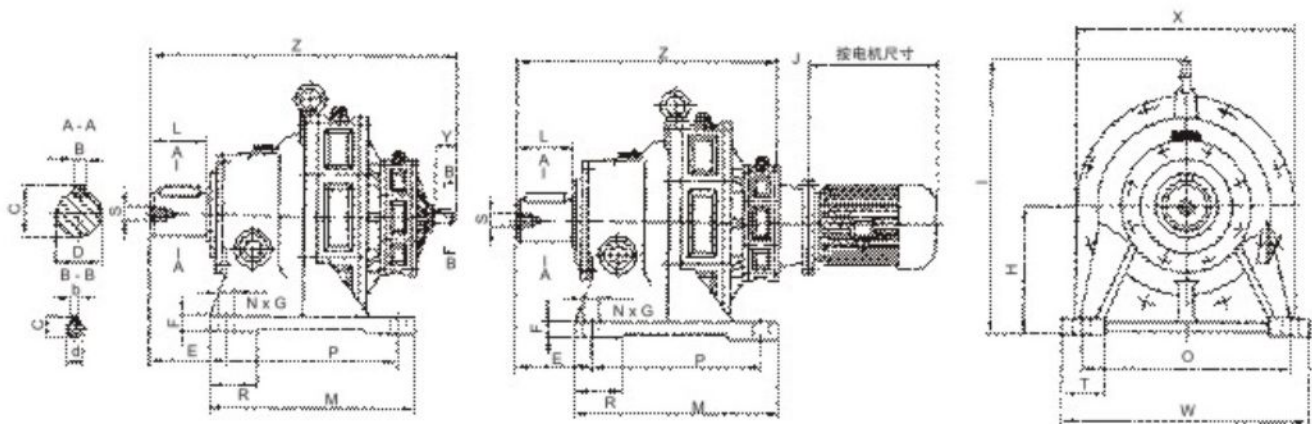
八、产品外型及安装尺寸

BW、BWD、XW、XWD型(单级)摆线针轮减速机外形、安装和联接尺寸



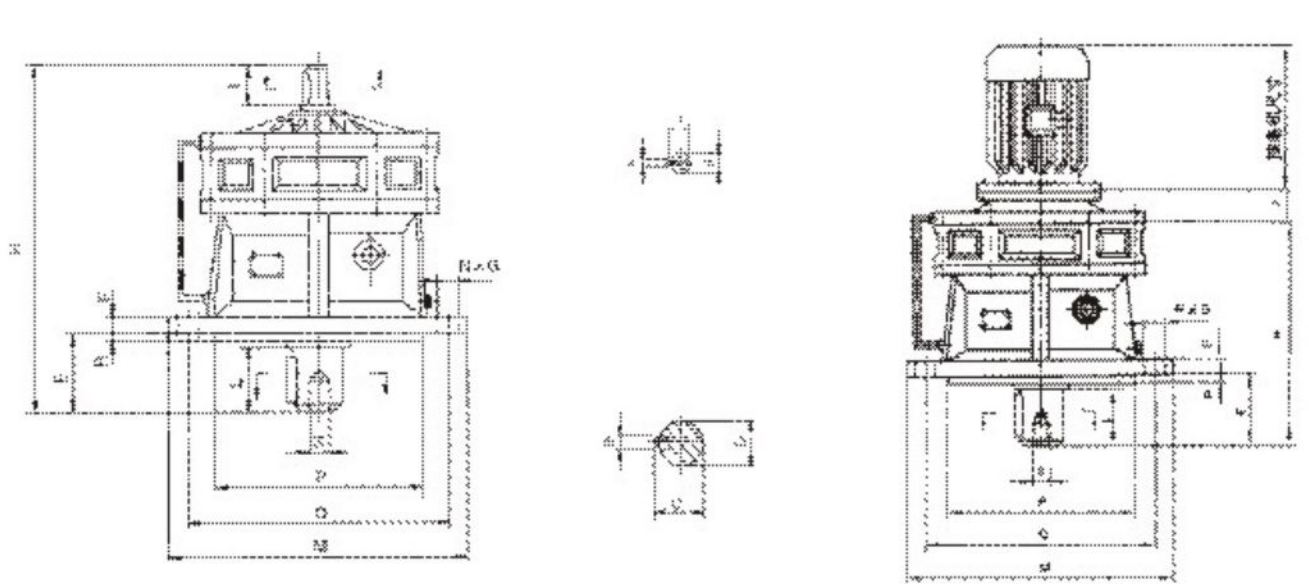
机号	外形尺寸						安装尺寸											轴端尺寸							重量 (kg)		
	M	W	Z	I	X	J	H	E	F	P	Q	R	S	T	N	G	B	C	D	L	b	c	d	y	BW	BWD	
BW.BWD09-9号																											
B09	100	144	192	142	155	140	80	47	12	76	120	M5	35	4	11	6	24.5	22	30	5	17	15	25	8.5	附 表	重量 + 电动机重量	BW
B0	120	185	214	165	190	168	100	93	15	90	150	M8	35	4	11	8	33	30	35	5	17	15	22	15			
B1	160	280	263	194	250	200	120	125	15	110	240	M10	55	4	13	10	38	35	56	6	20.5	18	35	22			
B2	200	320	320	246	296	240	140	144	20	150	280	M10	60	4	13	14	48.5	45	71	6	24.5	22	40	40			
B3	250	390	390	294	355	300	160	159	25	200	340	M12	75	4	17	16	59	55	80	8	33	30	55	73			
B4	380	400	477	370	430	340	200	155	25	320	340	M12	80	4	22	20	74.5	70	102	10	38	35	62	120			
B5	440	470	564	438	513	420	240	159	32	380	420	M16	80	4	22	25	95	90	120	14	48.5	45	70	185			
B6	520	560	668	528	605	500	280	199	35	440	500	M20	90	4	26	28	106	100	139	14	53.5	50	80	380			
B7	600	690	775	578	706	575	325	230	40	500	630	M24	105	6	26	28	116	110	150	16	59	55	90	580			
B8	810	880	1044	814	880	740	420	324	50	660	800	M30	160	6	32	32	137	130	202	20	74.5	70	120	1200			
B9	1040	1160	1462	1151	1160	1000	540	485	60	840	1050	M42	200	6	45	45	190	180	330	25	95	90	150	2500			
XW.XWD1-12号																											
X1	120	180	197	147	175	140	100	60	12	90	150	M5	35	4	12	8	28	25	35	5	17	15	25	8.5	附 表	重量 + 电动机重量	XW
X2	120	210	216	164	190	168	100	101	15	90	180	M8	45	4	12	8	28	25	34	5	17	15	25	15			
X3	150	290	263	194	270	200	140	151	20	100	250	M10	55	4	16	10	38	35	56	6	20.5	18	35	30			
X4	195	330	320	246	316	240	150	169	22	145	290	M10	65	4	16	14	48.5	45	74	6	24.5	22	40	43			
X5	260	420	401	305	356	300	160	206	25	150	370	M12	75	4	16	16	59	55	91	8	33	30	55	85			
X6	335	430	466	359	425	340	200	125	30	275	380	M12	75	4	22	18	69	65	89	10	38	35	62	125			
X7	380	470	484	377	484	420	220	145	30	320	420	M16	95	4	22	22	85	80	109	12	43	40	65	190			
X8	440	530	564	438	514	420	250	155	35	380	480	M16	120	4	22	25	95	90	120	14	48.5	45	70	240			
X9	560	620	668	528	614	500	290	186	40	480	560	M20	120	4	26	28	106	100	141	14	53.5	50	80	390			
X10	600	690	775	578	706	575	325	230	40	500	630	M24	105	6	26	28	116	110	150	16	59	55	90	580			
X11	810	880	1044	814	880	700	420	324	50	660	800	M30	160	6	32	32	137	130	202	20	74.5	70	120	1200			
X12	1040	1160	1462	1151	1160	1000	540	485	60	840	1050	M42	200	6	45	45	190	180	330	25	95	90	150	2500			

BWE、BWED、XWE、XWED型(二级)摆线针轮减速机外形、安装和联接尺寸



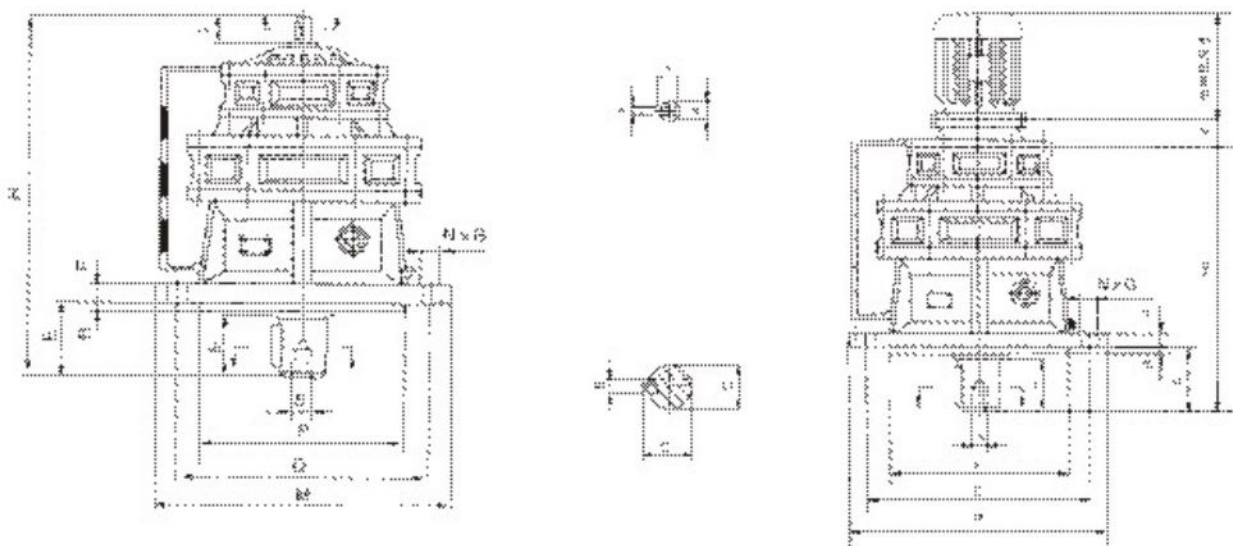
机号	外形尺寸						安装尺寸								轴端尺寸									重量 (kg)			
	M	W	Z	I	X	J	H	E	F	P	Q	R	S	T	N	G	B	C	D	L	b	c	d	y	BWE	BWED (约)	
BWE、BWED10-95号																											
B10	160	280	317	267	250	200	120	124	15	110	240	M10	55	4	13	10	38	35	56	5	17	15	22	43	45	重量 + 电动机重量	BWE
B20	200	320	364	315	306	240	140	144	20	150	280	M10	60	4	13	14	48.5	45	71	5	17	15	22	50			
B30	250	390	417	368	356	300	160	159	25	200	340	M12	75	4	17	16	59	55	80	5	17	15	22	82			
B31	250	390	446	376	356	300	160	159	25	200	340	M12	75	4	17	16	59	55	80	6	20.5	18	35	90			
B41	380	400	523	454	425	340	200	155	25	320	340	M12	80	4	22	20	74.5	70	102	6	20.5	18	35	140			
B42	380	400	554	479	425	340	200	155	25	320	340	M12	80	4	22	20	74.5	70	102	6	24.5	22	40	155			
B52	440	470	623	548	504	400	240	158	32	380	420	M16	80	4	22	25	95	90	120	6	24.5	22	40	240			
B53	440	470	657	561	504	400	240	158	32	380	420	M16	80	4	22	25	95	90	120	8	33	30	55	260			
B63	520	560	741	645	605	500	280	199	35	440	500	M20	90	4	26	28	106	100	139	8	33	30	55	460			
B74	600	690	832	725	706	575	325	230	40	500	630	M24	105	6	26	28	116	110	150	10	38	35	62	680			
B84	810	880	1113	983	880	700	420	324	50	660	800	M30	160	6	32	32	137	130	202	10	38	35	62	1320			
B95	1040	1160	1502	1350	1160	1000	540	485	60	840	1050	M42	200	6	45	45	190	180	330	14	53.5	45	70				
XWE、XWED42-128号																											
X42	195	330	364	315	316	240	150	169	22	145	290	M10	65	4	16	14	48.5	45	72	5	17	15	22	50	重量 + 电动机重量	XWE	
X53	260	420	457	387	356	300	160	206	25	150	370	M12	75	4	16	16	59	55	91	6	20.5	18	35	110			
X63	335	430	510	441	425	340	200	125	30	275	380	M12	75	4	22	18	69	65	89	6	20.5	18	35	150			
X64	335	430	541	466	425	340	200	125	30	275	380	M12	75	4	22	18	69	65	89	6	24.5	22	40	160			
X74	380	470	561	486	484	400	220	145	30	320	420	M16	95	4	22	22	85	80	109	6	24.5	22	40	230			
X84	440	530	623	548	514	400	250	155	35	380	480	M16	120	4	22	25	95	90	120	6	24.5	22	40	260			
X85	440	530	682	586	514	400	250	155	35	380	480	M16	120	4	22	25	95	90	120	8	33	30	55	290			
X95	560	620	762	667	614	500	290	186	40	480	560	M20	120	4	26	28	106	100	141	8	33	30	55	470			
X106	600	690	832	725	706	575	325	230	40	500	630	M24	105	6	26	28	116	110	150	10	38	35	62	680			
X117	810	880	1108	983	880	700	420	324	50	660	800	M30	160	6	32	32	137	130	202	12	43	40	65	1320			
X128	1040	1160	1502	1350	1160	1000	540	485	60	840	1050	M42	200	6	45	45	190	180	330	14	53.5	45	70				

BL、BLD、XL、XLD型(单级)摆线针轮减速机外形安装和联接尺寸



机号	外形尺寸			安装尺寸									轴端尺寸									重量 (kg)	
	H	M	J	E	F	G	N	P	Q	R	S	B	C	D	L	b	c	d	y	BL	BLD (约)		
BL、BLD09-9号																							
B09	192	142	160	35	10	11	4	110	134	3	M5	6	24.5	22	30	5	17	15	25	8	重量 + 电动机重量	BL	
B0	214	165	190	39	10	11	4	140	160	3	M8	8	33	30	35	5	17	15	22	15			
B1	263	194	230	61	12	11	6	170	200	4	M10	10	38	35	46	6	20.5	18	35	22			
B2	320	246	260	70	15	11	6	200	230	4	M10	14	48.5	45	60	6	24.5	22	40	43			
B3	390	294	340	80	20	13	6	270	310	5	M12	16	59	55	74	8	33	30	55	79			
B4	477	370	400	100	22	15	8	320	360	5	M12	20	74.5	70	92	10	38	35	62	127			
B5	564	438	490	115	30	18	12	400	450	5	M16	25	95	90	108	14	48.5	45	70	200			
B6	668	528	580	139	35	22	12	460	520	8	M20	28	106	100	130	14	53.5	50	80	400			
B7	775	578	650	182	40	22	12	520	590	10	M24	28	116	110	142	16	59	55	90	620			
B8	1044	814	880	210	50	38	12	680	800	10	M30	32	137	130	202	20	74.5	70	120	1220			
B9	1462	1151	1160	370	60	39	12	900	1020	10	M42	45	190	180	330	25	95	90	150	2500			
XL、XLD1-12号																							
X1	197	147	160	48	9	12	4	110	134	3	M5	8	28	25	35	5	17	15	25	8.5	重量 + 电动机重量	XL	
X2	216	164	180	42	12	12	6	130	160	3	M8	8	28	25	34	6	17	15	25	15			
X3	263	194	230	51	15	12	6	170	200	4	M10	10	38	35	46	6	20.5	18	35	22			
X4	324	250	260	79	15	12	6	200	230	4	M10	14	48.5	45	63	6	24.5	22	40	43			
X5	401	305	340	93	20	12	6	270	310	4	M12	16	59	55	85	8	33	30	55	88			
X6	466	359	400	92	22	16	8	316	360	5	M12	18	69	65	89	10	38	35	62	130			
X7	484	377	430	114	22	18	8	345	390	5	M16	22	85	80	96	12	43	40	65	145			
X8	564	438	490	115	30	18	12	400	450	6	M16	25	95	90	110	14	48.5	45	70	195			
X9	723	571	580	170	35	22	12	455	520	8	M20	28	106	100	132	14	53.5	50	80	395			
X10	775	578	650	182	40	22	12	520	590	10	M24	28	116	110	142	16	59	55	90	620			
X11	1044	814	880	210	50	38	12	680	800	10	M30	32	137	130	202	20	74.5	70	120	1220			
X12	1462	1151	1160	370	60	39	12	900	1020	10	M42	45	190	180	330	25	95	90	150	2500			

BLE、BLED、XLE、XLED型(双级)摆线针轮减速机外形安装和联接尺寸



机号	外形尺寸			安装尺寸										轴端尺寸							重量(kg)		
	H	M	J	E	F	G	N	P	Q	R	S	B	C	D	L	b	c	d	y	BLE	BLED(的)		
BLE/BLED10-95号																							
B10	317	267	230	附 表	61	12	11	6	170	200	4	M10	10	38.5	35	49	5	17	15	22	38	40	
B20	364	315	260		70	15	11	6	200	230	4	M10	14	48.5	45	61	5	17	15	22	50		
B30	417	368	340		80	20	13	6	270	310	5	M12	16	59	55	74	5	17	15	22	85		
B31	446	376	340		80	20	13	6	270	310	5	M12	16	59	55	74	6	20.5	18	35	95		
B41	523	454	400		100	22	15	8	320	360	5	M12	20	74.5	70	92	6	20.5	18	35	145		
B42	554	479	400		100	22	15	8	320	360	5	M12	20	74.5	70	92	6	24.5	22	40	160		
B52	623	548	490		115	30	18	12	400	450	5	M16	25	95	90	108	6	24.5	22	40	240		
B53	657	561	490		115	30	18	12	400	450	5	M16	25	95	90	108	8	33	30	55	260		
B63	741	645	580		139	35	22	12	460	520	8	M20	28	106	100	130	8	33	30	55	460		
B74	832	725	650		182	40	22	12	520	590	10	M24	28	116	110	142	10	38	35	62	690		
B84	1113	983	880	210	50	38	12	680	800	10	M30	32	137	130	202	10	38	35	62	1340			
B95	1502	1350	1160	370	60	39	12	900	1020	10	M42	45	190	180	330	14	48.5	45	70				
XLE/XLED42-128号																							
X42	364	323	260	附 表	79	20	12	6	200	230	4	M10	14	48.5	45	64	5	17	15	22	50		
X53	457	410	340		93	22	12	6	270	310	4	M12	16	59	55	85	6	20.5	18	35	110		
X63	510	441	400		92	22	16	8	316	360	5	M12	18	69	65	81	6	20.5	18	35	155		
X64	541	466	400		92	22	16	8	316	360	5	M12	18	69	65	81	6	24.5	22	40	170		
X74	561	486	430		114	22	18	8	345	390	5	M16	22	85	80	96	6	24.5	22	40	230		
X84	623	548	490		112	30	18	12	400	450	6	M16	25	95	90	110	6	24.5	22	40	260		
X85	684	588	490		112	30	18	12	400	450	6	M16	25	95	90	110	8	33	30	55	280		
X95	762	667	580		170	35	22	12	455	520	8	M20	28	106	100	132	8	33	30	55	480		
X106	832	725	650		182	40	22	12	520	590	10	M24	28	116	110	142	10	38	35	62	690		
X117	1108	983	880		210	50	38	12	680	800	10	M30	32	137	130	202	12	43	40	65	1340		
X128	1502	1350	1160	370	60	39	12	900	1020	10	M42	45	190	180	330	14	48.5	45	70				

九、产品使用与润滑须知

摆线针轮减速机的使用

- 1、本减速机适用于24小时连续工作制，并允许正反向运转。
- 2、单级减速机的输出轴转向与输入轴相反，双级减速机的输出轴转向与输入轴相同。
- 3、本减速机无自锁作用。
- 4、本减速机的输出轴不能承受轴向力。
- 5、在可能出现过载现象的使用场合，应安装过载保护装置。
- 6、脚板式卧装摆线针轮减速机要安装在没有振动、十分坚固的水平基础上，在必须进行倾斜安装的使用场合倾斜度不得大于±150。
- 7、法兰式立装摆线针轮减速机安装时，输出轴垂直向下。
- 8、如需要采用除脚板式卧装和法兰式以外的其他特殊安装形式，必须采取相应的润滑和密封措施来保证减速机润滑充足和防止漏油。请与我公司技术部门联系。
- 9、采用油脂润滑的摆线针轮减速机安装角度自由。
- 10、减速机安装时，可用垫块进行调整，垫块在高度方向不超过三块，也可用楔铁进行调整，但减速机校准后必须换入平垫块。
- 11、在冲击、振动较大或起动频繁的使用场合，机座与基础除用底脚螺栓进行联接之外，还需要用定位销(自备)进行加固。
- 12、标准型摆线针轮减速机的输入轴与输出轴的轴伸端形式为圆柱形，采用普通平键联接。轴径尺寸公差根据GB1801-79《公差与配合》规定。普通平键尺寸按GB1096-79《普通平键型式尺寸》的规定。连接法兰止口按GB1801-79的(h9)配合。
- 13、当采用联轴器把摆线针轮减速机与相配套的机械联接时，推荐用弹性联轴器。
- 14、减速机与相配套机械用联轴器联接时，两者轴心线的同心度不得超过联轴器所允许的范围。
- 15、当摆线针轮减速机与齿轮、链轮相联时，必须保证两者轴心线的平行度。
- 16、当使用链轮来进行传动时，不要把齿链放得太松，否则在起动时会产生冲击力。
- 17、在把联轴器、齿轮、链轮等联接摆线针轮减速机的输出轴时，不得采用直接锤击的方法，应利用轴伸端螺孔旋入乱栓，通过压板压入。
- 18、安装后的减速机，正式使用前必须进行试运转。空载运转正常的情况下，再逐渐加载运转。

摆线针轮减速机的润滑

1、润滑方式

单级摆线针轮减速机润滑方法表

机号	0	1	2	3	4	5	6	7	8
结构安装形式									
脚板式卧装	油脂润滑								
法兰式立装	油浴润滑								

双级摆线针轮减速机润滑方法表

机号	10	20	30	31	41	42	52	53	63	74	85
结构安装形式											
脚板式卧装	油脂润滑										
法兰式立装	油浴润滑										

- 2、本减速机在使用前必须注入润滑油，出厂时的减速机为了便于装卸和运输，一般都不装润滑油。
- 3、采用油脂润滑的减速机在出厂前已注入润滑脂。
- 4、普通用途的摆线针轮减速机，在常温下一般选用40#或50#机械油。为了提高产品性能，延长减速机的使用寿命，推荐使用70#或90#极压工业齿轮油。
- 5、当摆线针轮减速机在工作条件恶劣，起动—停止频繁和高温或低温的场合里工作时，应重新考虑润滑油。
- 6、当减速机采用油脂进行润滑时，推荐使用特种润滑脂-2#、二硫化钼-2#或2L-2#锂基润滑脂等油脂。

7、加注润滑油时，油位高度不应超过油标上限，也不应低于油标下限。在运转过程中，应经常观察油位高度，及时补充相同牌号的润滑油。

8、润滑脂的装入量为减速机容积的1/3~1/2，油脂不宜加得过多，否则会产生搅拌热

9、润滑油更换制度：

第一次更换，减速机初次运转300小时后作一次更换，更换时，应去除残存污油。以后每次更换，每天连续，0小时以上者，每隔3个月更换一次；每天间断工作于10小时以下者，每隔6个月更换一次。

10、油脂更换制度：每隔6个月更换一次。

11、已经长期没有使用的减速机重新开动前，必须更换润滑油或润滑脂。

12、不允许注入不清洁或带腐蚀性的润滑油。

## 十、摆线针轮减速机的配套轴承与油封

摆线针轮减速机的配套轴承型号及规格表

减速机型号	偏心套轴承	输出轴轴承		输入轴轴承	
0	GB284-81 502205	GB276-82 207	GB276-82	GB276-82 201、302	
1	GB284-81 502206	GB276-82 208	GB277-82 50208	GB276-82 302、304	
2	GB284-81 502307E	GB276-82 213	GB277-82 50211	GB276-82 303、404、209	
3	GB284-81 502309 E	GB276-82 215	GB277-82 50213	GB276-82 305、406、210	
4	GB284-81 502312	GB276-82 218	GB277-82 50217	GB276-82 406、407、212	
5	GB284-81 502219	GB276-82 221	GB277-82 50220	GB276-82 407、410、215	
6	GB284-81 502222	224	3203722	GB283-81 42409	GB276-82 413
7	GB284-81 502228	226	3203724	GB283-81 42410	GB276-82 415
8	GB284-84 502328	232	320372	GB283-81 42414	GB276-82 420

摆线针轮减速机的配套油封规格表

减速机型号	输出轴油封		输入轴油封	
	型号HG4-692-67	不带电机		带电机
		型号HG4-692-67	型号HG4-692-67	型号HG4-692-67
0	规格PD45×65×12	规格PD20×35×10	规格PD35×60×10	
1	Pd50×72×12	Pd40×62×12	y80:PD35×50×11 y80:PD35×60×12	
2	Pd65×90×12	Pd40×65×12	Pd50×72×12	
3	Pd80×105×12	Pd50×72×12	Pd55×80×12	
4	Pd100×130×12	Pd60×85×12	Pd65×90×12	
5	Pd115×140×14	Pd80×105×12	Pd80×105×12	
6	Pd130×160×15	Pd100×130×12	Pd100×130×12	
7	Pd150×180×16	Pd95×20×12	Pd75×100×12	
8	Pd170×200×18	Pd130×160×15	Pd130×160×15	

## 2. 化工反应罐机架 Chemical reaction tank rack

### 一、机架的选用原则

1、机架的选用，原则上是根据减速机输出轴径的大小来确定机架型号，只要接口形式及安装尺寸符合，减速机的输出轴大小在一定范围内可以对机架型号上下浮动。若选用减速机的安装尺寸与机架不符，在一定范围内我公司也可以对机架上法兰进行调整与减速机联接，满足用户要求。

2、无支点机架。机架本身无轴的支承点，搅拌轴是以减速机输出轴的两个支撑轴承为受力支点，可用于传递小功率、不受或只受较小轴向负荷、搅拌不太强烈的搅拌装置。搅拌轴与减速机的联接必须用刚性联轴器。特别是以JQ型夹壳联轴器为最佳。

3、单支点机架，具备下列条件之一者，选用单支点机架为最佳。

(1) 搅拌容器设置底轴承、作为一个受力支点；

(2) 轴封本体设有轴承(包括刚性衬套)，作为一个受力支点(受力程度按轴封要求规定)；

(3) 搅拌容器内，轴中部设有导向轴承、作为一个受力支点(即中间轴承)。

当具备上述条件的搅拌轴、在选用单支点机架时，搅拌轴和减速机之间的联轴器须选用HL型弹性柱销联轴器。

在实际应用中常用刚性联轴器代替弹性柱销联轴器联接搅拌轴与减速机出轴，取消底轴承或中间车轴承等支点。

这样使用简化了单支点支架的应用条件，但只适用于搅拌不强烈、功率较小，对轴承负荷较小的场合。这时联轴器应选用GT型刚性联轴器，以利轴向尺寸方面的微量调整，原则上不能用JQ型夹壳联轴器，若采用夹壳联轴器，则必须对支点的轴承结构进行变动，采用带紧定套的锥子L调心滚子轴承，或者取掉夹壳联轴器中的吊环，使搅拌轴的轴向位置有适当调整的余地。

4、双支点机架，不宜于选用无支点、单支点机架时，应选用双支点机架。但选用的双支点机架下支点轴承结构采用带紧定套的锥孔调心滚子轴承便于安装维修，且搅拌轴与减速机之间的联接必须选用HL型弹性柱销联轴器。



### 二、搪玻璃反应罐配减速机及机型号对照表

反应罐规格 (升)	减速机型号 及规格	减速机型号	配套机架型号	速比 转/分 电机型号/(kw)	11	13	17	23	29
					130	110	85	63	50
50-100	BLD0.75-1-i-TJ1	B1	TJ1	Y802-4-B5/0.75	0	0	0	0	0
200	BLD1.1-1-1-TJ2	B1	TJ2	Y90S-4-B5/1.1	0	0	0	0	0
300-500	BLD3-3-i-TJ3	B2B3	TJ3	Y100L2-4-B5/3	0	0	0	0	0
1000-2000	BLD4-3-i-TJ4	B3	TJ4	Y112M-4-B5/4	0	0	0	0	0
3000	BLD5.5-3-i-TJ5	B3	TJ5	Y132S-4-B5/5.5	0	0	0	0	
5000	BLD7.5-4-i-TJ6	B4	TJ6	Y132M-4-B5/7.5	0	0	0	0	
5000	BLD11-4-i-TJ6	B4	TJ6	Y160M-4-B5/11	0	0	0		

说明：

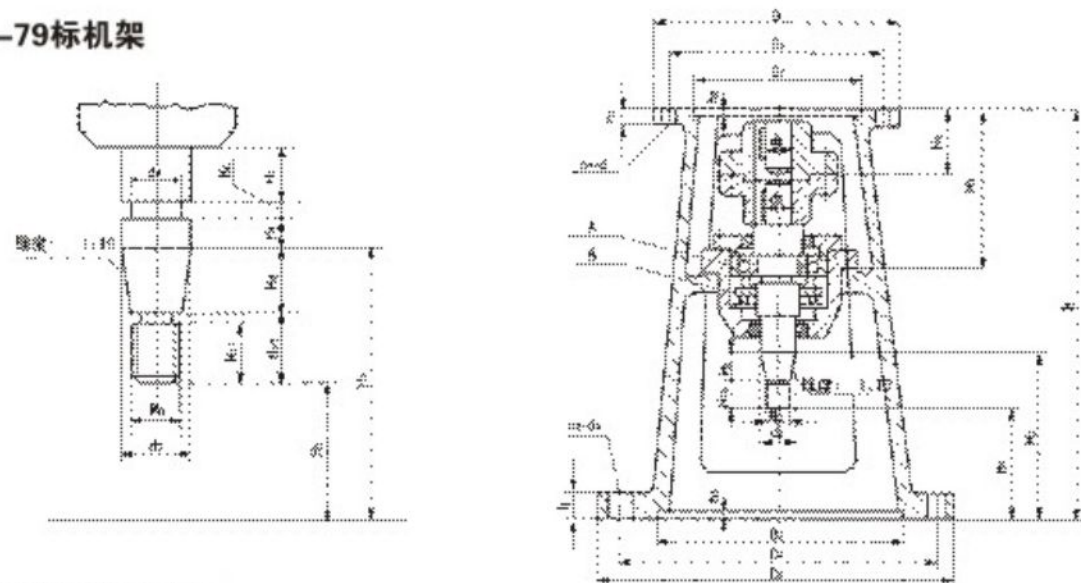
1、减速机型号及规格中的“i”代表所选用的速比，电动机同步转速均为1500/分，速比格中的“0”代表减速机可选用的速比；“转/分”为输出转速。用户也可根据减速机的型号及规格，选用同型号其它速比、功率的减速机。

2、例：某厂3000升搪玻璃反应罐需要的电功率为5.5KW，搅拌轴转速85转/分，查表选用摆线减速机型号及规格为BLD5.5-3-17-TJ5，“TJ5”代表配套机架型号。



三、产品外型及安装尺寸

JB型HG5-251-79标机架

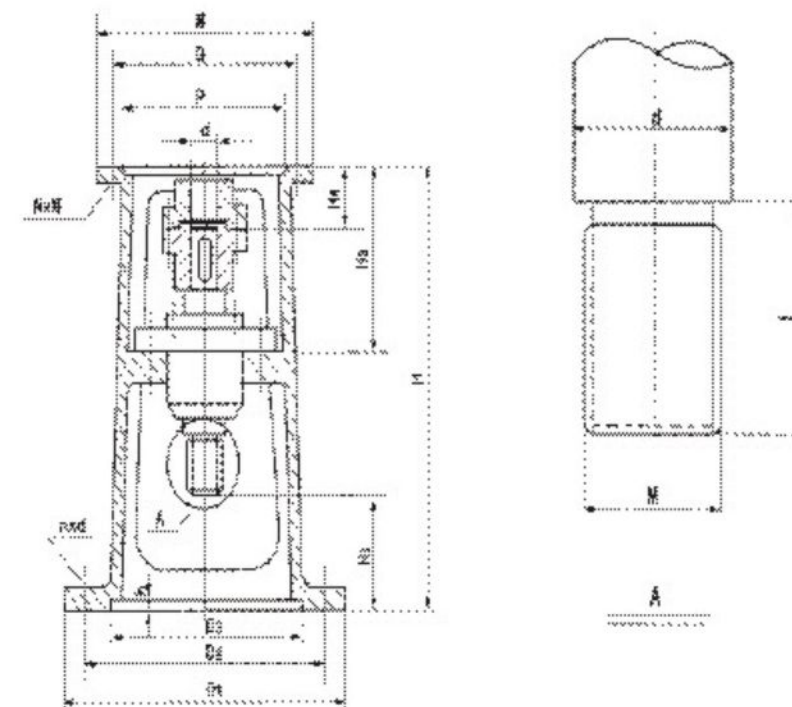


JB型79标机架主要参数及尺寸

机架型号	减速机型号	尺寸																	
		D	D <sub>1</sub>	D <sub>2</sub>	D <sub>3</sub>	D <sub>4</sub>	D <sub>5</sub>	H	H <sub>1</sub>	H <sub>2</sub>	H <sub>3</sub>	H <sub>4</sub>	H <sub>6</sub>	H <sub>7</sub>	H <sub>8</sub>	H <sub>9</sub>	H <sub>10</sub>	H <sub>11</sub>	
JB	TJ <sub>1</sub>	B <sub>1</sub>	230	200	170	220	270	305	514	157	224	185	75	4	45	6	33	34	28
	TJ <sub>2</sub>	B <sub>1</sub>	230	200	170	250	300	335	517	150	226	190	80	5	40	6	44	32	25
	TJ <sub>2</sub>	B <sub>2</sub>	260	230	200	250	300	335	530	134	215	210	94	5	45	6	47	34	27
	TJ <sub>3</sub>	B <sub>2</sub>	260	230	200	295	350	392	560	164	245	210	94	5	45	6	47	34	27
	TJ <sub>3</sub>	B <sub>3</sub>	340	310	270	295	350	392	560	164	245	210	100	5	42	6	47	34	27
	TJ <sub>4</sub>	B <sub>3</sub>	340	310	270	345	400	442	675	203	300	250	100	5	50	8	53	44	35
	TJ <sub>5</sub>	B <sub>3</sub>	340	310	270	390	450	498	680	193	300	250	100	5	55	8	58	49	39
	TJ <sub>5</sub>	B <sub>4</sub>	400	360	320	390	450	498	680	193	300	250	120	5	55	8	58	49	39
TJ <sub>6</sub>	B <sub>4</sub>	400	360	320	435	500	548	736	215	332	250	120	9	75	8	65	52	42	
TJ <sub>6</sub>	B <sub>5</sub>	490	450	400	435	500	548	736	215	332	250	145	9	75	8	65	52	42	
TJ <sub>7</sub>	B <sub>5</sub>	490	450	400	440	550	600	805	180	321	296	145	8	74	10	89	52	44	
TJ <sub>8</sub>	B <sub>6</sub>	580	520	460	500	550	600	820	170	320	362	177	9	28	10	90	60	52	

机架型号	减速机型号	尺寸											机架配套轴承		
		h	h <sub>1</sub>	h <sub>2</sub>	h <sub>3</sub>	d <sub>1</sub>	d <sub>2</sub>	d <sub>3</sub>	d <sub>4</sub>	m <sub>0</sub>	n <sub>1</sub> -d	n <sub>2</sub> -d <sub>5</sub>	A	B	
JB	TJ <sub>1</sub>	B <sub>1</sub>	22	20	6	7	35	35	30	24	M24x3	6-Φ12	4-Φ24	209	8209
	TJ <sub>2</sub>	B <sub>1</sub>	22	20	6	7	35	35	39	33	M33x3.5	6-Φ12	4-Φ24	209	8209
	TJ <sub>2</sub>	B <sub>2</sub>	25	20	7	7	45	45	39	32	M33x3.5	6-Φ13	4-Φ24	210	8210
	TJ <sub>3</sub>	B <sub>2</sub>	26	20	7	7	45	45	39	32	M33x3.5	6-Φ13	4-Φ26	210	8210
	TJ <sub>3</sub>	B <sub>3</sub>	26	20	7	7	55	55	39	32	M33x3.5	6-Φ13	4-Φ26	210	8210
	TJ <sub>4</sub>	B <sub>3</sub>	26	20	7	7	55	55	50	41.5	M42x4.5	6-Φ13	4-Φ26	213	8213
	TJ <sub>5</sub>	B <sub>3</sub> , B <sub>4</sub>	26	22	7	7	55	55	60	51.5	M52x5	6-Φ13	4-Φ30	213	8213
	TJ <sub>6</sub>	B <sub>4</sub> , B <sub>5</sub>	30	22	7	7	70	70	70	61.5	M64x6	8-Φ16	8-Φ30	215	8215
TJ <sub>7</sub>	B <sub>5</sub>	30	26	10	10	90	90	90	79	M80x6	12-Φ18	12-Φ22	220	8220	
TJ <sub>8</sub>	B <sub>6</sub>	32	30	10	10	100	100	100	89	M90x6	12-Φ22	12-Φ22	222	8222	

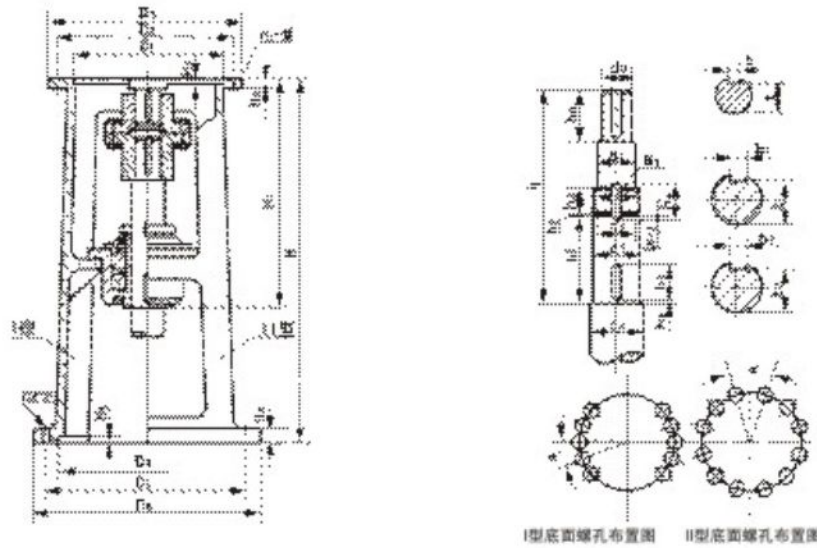
TB型HG5-251-69标机架 (上海)



HG5-251-69标单支点机架主要参数及尺寸

机架型号	反应罐 (立升)	减速机 BLD	反应罐连接处					H	H <sub>1</sub>	H <sub>3</sub>	H <sub>4</sub>	搅拌轴连接处			减速机连接处				
			D <sub>1</sub>	D <sub>2</sub>	D <sub>3</sub>	nxd	h					M	l	d	P	NxM	D	Q	M
TB <sub>1</sub>	50 100	B <sub>1</sub>	260	220	190	3x14	7	514	110	185	75	33x2	50	40	170	6x10	35	200	230
TB <sub>2</sub>	200	B <sub>1</sub>	305	280	220	3x14	7	514	140	185	80	42x3	60	50	170	6x10	35	200	230
TB <sub>3</sub>	300	B <sub>2</sub>	335	300	250	3x18	7	530	190	210	94	42x3	70	50	200	6x10	45	230	260
TB <sub>3</sub>	500	B <sub>2</sub>	335	300	250	3x18	7	530	190	210	94	48x3	70	60	200	6x10	45	230	260
TB <sub>4</sub>	1000	B <sub>3</sub>	442	400	345	4x26	7	675	200	250	100	60x4	80	70	270	6x12	55	310	340
TB <sub>4</sub>	1500	B <sub>3</sub>	442	400	345	4x26	7	675	200	250	100	65x4	85	76	270	6x12	55	310	340
TB <sub>4</sub>	2000	B <sub>3</sub>	442	400	345	4x26	7	675	200	250	100	78x4	90	89	270	6x12	55	310	340
TB <sub>5</sub>	3000	B <sub>4</sub>	460	400	345	4x26	7	720	200	250	120	78x4	90	89	320	8x14	70	360	400
TB <sub>6</sub>	5000	B <sub>4</sub>	548	500	435	4x30	7	736	200	250	120	78x4	100	95	320	8x14	70	360	400

DJ、LDJ型机架



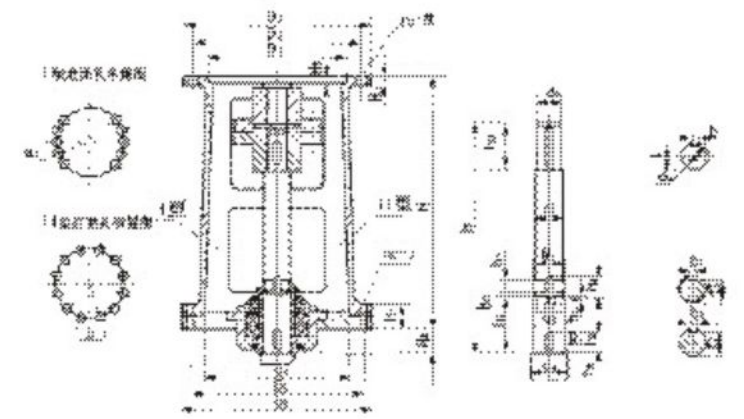
DJ、LDJ型单支点机架主要参数及尺寸

型号	H <sub>1</sub>	H <sub>3</sub>	H <sub>4</sub>	H <sub>5</sub>	H <sub>6</sub>	输入端接口				输出端接口				
						D <sub>1</sub>	D <sub>2</sub>	D <sub>3</sub>	n <sub>1</sub> -M	D <sub>4</sub>	D <sub>5</sub>	D <sub>6</sub>	α°	n <sub>2</sub> -Φ
DJ,LDJ30	320	15	20	4	6	140 200	160 230	190 260	4-M10 6-M12	240	285	315	120 130	10-Φ14 12-Φ14
DJ,LDJ35A	334	17	20	5	6	170	200	230	6-M10 (6-M12)	260	320	360	120 130	10-Φ14 12-Φ14
DJ,LDJ40	334	17	20	4	6	200 230	230 260	260 290	6-M10 8-M12	260	320	360	120 130	10-Φ14 12-Φ14
DJ,LDJ45A	338	20	20	5	6	200	230	260	6-M10 (6-M12)	260	320	360	120 130	10-Φ14 12-Φ14
DJ,LDJ55	372	22	24	6	6	270	310 305	340	6-M10 8-M16	325	400	435	30	12-Φ14
DJ,LDJ65A	447	22	24	6	6	316 (320)	360	400	8-M12 (8-M16)	350	420	460	30	12-Φ18
DJ,LDJ70	447	22	24	6	6	316(320) 320	360	400	8-M12 (8-M16)	350	420	460	30	12-Φ18
DJ,LDJ80	495	22	28	6	8	345 360	390 410	430 460	8-M16 (8-M20)	380	455	495	30	12-Φ18
DJ,LDJ90A	519	22	28	7	8	400	450	490	12-M16 (12-M20)	430	510	555	30	12-Φ23
DJ,LDJ100	535	25	28	9	10	455(460) 470	520	580	12-M20	480	560	600	22.5	16-Φ23
DJ,LDJ110	660	30	28	11	10	520	590	650	12-M20	560	650	700	22.5	16-Φ27
DJ,LDJ120A	660	30	38	11	10	520	590	650	12-M20	560	650	700	22.5	16-Φ27
DJ,LDJ130	800	45	40	12	10	680	800	880	12-M30	720	810	880	18	20-Φ27
DJ,LDJ140A	800	45	40	12	12	680	800	880	12-M30	720	810	880	18	20-Φ27
DJ,LDJ150	790	45	45	14	12	820	940	1020	16-M30	840	940	1020	22.5	16-Φ33
DJ,LDJ160	810	50	50	14	12	820	940	1020	16-M30	840	940	1020	22.5	16-Φ33
DJ,LDJ180	910	55	50	14	12	960	1080	1160	20-M30	970	1080	1160	18	20-Φ33

型号	搅拌轴轴端尺寸																DJ型		LDJ型					
	h(A/B)	h <sub>0</sub>	h <sub>1</sub>	h <sub>2</sub>	h <sub>3</sub>	h <sub>4</sub>	h <sub>5</sub>	h <sub>6</sub>	d <sub>0</sub>	d <sub>1</sub>	d <sub>2</sub>	M <sub>1</sub>	d <sub>3</sub> (h <sub>9</sub> )	d <sub>4</sub>	b	t	t <sub>1</sub>	t <sub>2</sub>	H	重量	H	重量		
DJ,LDJ30	250/254	53	103	3	13	22	30	3	30	32	32.8	M35 x 1.5	35	40	8	6	6	26	31	31.5	550	46(kg)	700	54(kg)
DJ,LDJ35A	253	53	113	3	15	24	40	3	35	42	42.8	M45 x 1.5	45	50	10	6	6	30	41	41.5	600	79	750	89
DJ,LDJ40	242/249	69	113	3	15	24	40	3	40	42	42.8	M45 x 1.5	45	50	12	6	6	35	41	41.5	600	79	750	89
DJ,LDJ45A	246	69	113	3	15	28	40	3	45	47	47.8	M50 x 1.5	50	65	14	8	8	39.5	46	46	600	84	750	94
DJ,LDJ55	274/272	80	118	4	15	27	40	3	55	57	57	M60 x 2	60	65	16	8	8	49	56	56	660	151	760	157
DJ,LDJ65A	333	87	143	4	18	32	50	3	65	71	72	M75 x 2	75	80	18	10	10	58	69	70	720	171	870	181
DJ,LDJ70	333/327	87	143	4	18	32	50	3	70	71	72	M75 x 2	75	80	20	10	10	62.5	69	70	720	171	870	181
DJ,LDJ80	371/340	91	163	4	18	32	60	3	80	81	82	M85 x 2	85	90	22	10	10	71	79	80	785	209	935	219
DJ,LDJ90A	375	125	168	4	20	36	60	3	90	91	92	M95 x 2	95	110	25	12	12	81	89	90	805	266	955	276
DJ,LDJ100	386/360	134	178	4	24	42	60	3	100	111	112	M115 x 2	115	125	28	14	14	90	109	109.5	820	347	1020	362
DJ,LDJ110A	456	155	178	4	24	42	60	3	110	112	112	M115 x 2	115	125	28	14	14	100	109	109.5	1100	533	1150	537
DJ,LDJ120A	456	155	178	4	24	42	60	3	120	122	122	M125 x 2	125	140	32	14	14	109	119	119.5	1100	533	1150	557
DJ,LDJ130	570/570	197	208	4	28	46	70	3	130	135	137	M140 x 2	140	150	32	14	14	119	132	134.5	1200	723	1400	754
DJ,LDJ140A	570	197	208	4	28	48	70	3	140	145	147	M150 x 2	150	160	36	16	16	128	142	144	1200	743	1400	774
DJ,LDJ150	根据减速机型号而定	210	208	4	32	52	70	3	150	155	156	M160 x 3	160	170	36	16	16	138	152	154	1200	765	1400	798
DJ,LDJ160	根据减速机型号而定	210	227	4	32	52	80	3	160	165	166	M170 x 3	170	180	40	16	16	147	162	164	1200	780	1400	820
DJ,LDJ180	根据减速机型号而定	235	242	4	36	58	90	3	180	185	186	M190 x 3	190	200	45	18	18	165	180	182	1280	887	1400	933

注：图示所注“h”仅与本样本BLD、LC-II、DC-II系列减速机相配，如选用其它型号或其他厂家减速机，“h”需另行计算。

DXJ型机架

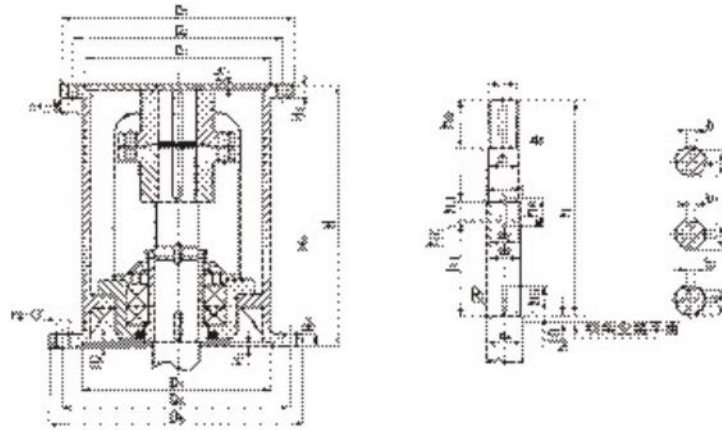


DXJ型单支点机架主要参数及尺寸

型号	H	H <sub>1</sub>	H <sub>2</sub>	H <sub>3</sub>	H <sub>4</sub>	输入端接口				输出端接口				
						D <sub>1</sub>	D <sub>2</sub>	D <sub>3</sub>	n <sub>1</sub> -M	D <sub>4</sub>	D <sub>5</sub>	D <sub>6</sub>	α°	n <sub>2</sub> -Φ
DXJ30	470	40	15	4	39	140 200	160 230	190 260	4-M10 6-M12	240	285	315	120 130	10-Φ14 12-Φ14
DXJ35A	524	48	15	5	38	170	200	230	6-M10 6-M12	260	320	360	120 130	10-Φ14 12-Φ14
DXJ40	524	48	15	4	38	200 230	230 260	260 290	6-M10 6-M12	260	320	360	120 130	10-Φ14 12-Φ14
DXJ45A	524	48	15	5	44.5	200	230	260	6-M10 6-M12	260	320	360	120 130	10-Φ14 12-Φ14
DXJ55	570	60	20	6	47	270	310 305	340	6-M10 8-M16	325	400	435	30	12-Φ14
DXJ65A	634	68	20	6	55	316	360	400	8-M12 8-M16	350	420	460	30	12-Φ18
DXJ70	634	68	20	6	55	316(320) 320	360	400	8-M12 8-M16	350	420	460	30	12-Φ18
DXJ80	678	76	25	6	70	345 360	390 410	430 460	8-M16 8-M20	380	455	495	30	12-Φ18
DXJ90A	700	80	25	7	72	400	450	490	12-M16 12-M20	430	510	555	30	12-Φ23
DXJ100	740	80	25	9	76	455(460) 460	520	580	12-M20	480	560	600	22.5	16-Φ23
DXJ110A	840	80	30	11	76	520	590	650	12-M20	560	650	700	22.5	16-Φ27
DXJ120A	840	80	30	11	76	520	590	650	12-M20	560	650	700	22.5	16-Φ27
DXJ130	950	94	30	11	85	680	800	880	12-M30	720	810	880	18	20-Φ27
DXJ140A	950	94	30	11	85	680	800	880	12-M30	720	810	880	18	20-Φ27
DXJ150	950	94	35	14	85	820	940	1020	16-M30	840	940	1020	22.5	16-Φ33
DXJ160	950	100	35	14	95	820	940	1020	16-M30	840	940	1020	22.5	16-Φ33
DXJ180	1050	100	40	14	115	960	1080	1160	20-M30	970	1080	1160	18	20-Φ33

型号	搅拌轴轴端尺寸																重量 (kg)				
	h(A/B)	h <sub>0</sub>	h <sub>1</sub>	h <sub>2</sub>	h <sub>3</sub>	h <sub>4</sub>	h <sub>5</sub>	h <sub>6</sub>	d <sub>0</sub>	d <sub>1</sub>	d <sub>2</sub>	M <sub>1</sub>	d <sub>3</sub> (h <sub>9</sub> )	d <sub>4</sub>	b	t		t <sub>1</sub>	t <sub>2</sub>		
DXJ30	440/445	53	103	3	13	22	30	3	30	32	32.8	M35 x 1.5	35	40	8	26	31	6	31.5	6	48
DXJ35A	483	53	113	3	15	24	40	3	35	42	42.8	M45 x 1.5	45	50	10	30	41	6	41.5	6	62
DXJ40	479/482	69	113	3	15	24	40	3	40	42	42.8	M45 x 1.5	45	50	12	35	41	6	41.5	6	62
DXJ45A	481	69	113	3	15	28	40	3	45	47	47.8	M50 x 1.5	50	65	14	39.5	46	8	46	8	67
DXJ55	519	80	118	4	15	27	40	3	55	57	57	M60 x 2	60	65	16	49	56	8	56	8	107
DXJ65A	575	87	143	4	18	32	50	3	65	71	72	M75 x 2	75	80	18	58	69	10	70	10	150
DXJ70	575/580	87	143	4	18	32	50	3	70	71	72	M75 x 2	75	80	20	62.5	69	10	70	10	150
DXJ80	624/590	91	163	4	18	32	60	3	80	81	82	M85 x 2	85	90	22	71	79	10	80	10	213
DXJ90A	627	125	168	4	20	36	60	3	90	91	92	M95 x 2	95	110	25	81	89	12	90	12	276
DXJ100	667/641	134	178	4	24	42	60	3	100	111	112	M115x2	115	125	28	90	109	14	109.5	14	326
DXJ110A	712	155	178	4	24	42	60	3	110	112	112	M115x2	115	125	28	100	109	14	109.5	14	505
DXJ120A	712	155	178	4	24	42	60	3	120	122	122	M125x2	125	140	32	109	119	14	119.5	14	510
DXJ130	815/815	197	208	4	28	46	70	3	130	135	137	M140 x 2	140	150	32	119	132	14	134.5	14	689
DXJ140A	815	197	208	4	28	48	70	3	140	145	147	M150x2	150	160	36	128	142	16	144	16	696
DXJ150																					

JXD型机架



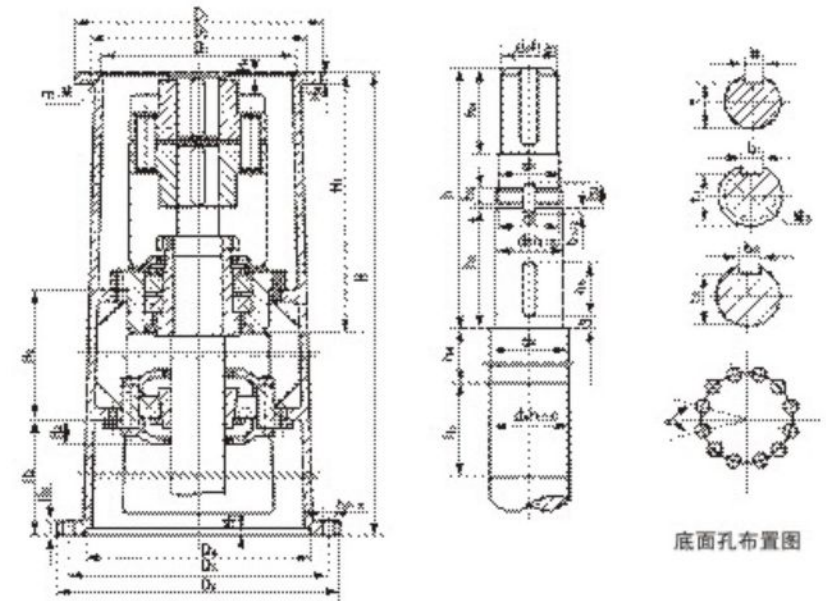
JXD型单支点机架主要参数及尺寸

型号	H	H <sub>2</sub>	H <sub>3</sub>	H <sub>4</sub>	输入轴接口				输出轴接口			
					D <sub>1</sub>	D <sub>2</sub>	D <sub>3</sub>	n <sub>1</sub> -M	D <sub>4</sub>	D <sub>5</sub>	D <sub>6</sub>	n <sub>2</sub> -Φ
JXD20 A	225	4	-	18	100	134	160	4-M8	200	242	280	8-Φ14
JXD25 A/B	300	4	15	18	130 170	160 200	180 230	6-M8 6-M10	240	300	345	8-Φ18
JXD30 A/B	330	5	15	20	140 200	160 230	190 260	4-M10 6-M12				
JXD35 A	345	6	15	24	170	200	230	6-M10				
JXD40 A/B	345	6	15	24	200 230	230 260	260 290	6-M10 6-M12	315	362	405	12-Φ18
JXD45 A	350	6	15	24	200	230	260	6-M10 (6-M12)				
JXD55 A/B	380	8	20	28	270	310 305	340	6-M10 8-M16				
JXD65 A/B	460	8	20	28	316 320	360	400	8-M12 (8-M16)	325	390	435	12-Φ22
JXD80 A/B	505	8	25	30	345 360	390 410	430 460	8-M16 (8-M20)	365	432	485	12-Φ27
JXD90 A	530	8	25	30	400	450	490	12-M16 (12-M20)	400	476	535	12-Φ30
JXD100 A/B	545	8	25	35	455(460) 470	520	580	12-M20				
JXD110A	670	10	30	40	520	590	650	12-M20	480	540	600	12-Φ30
JXD120A	670	10	30	40	520	590	650	12-M20				
JXD130 A/B	800	10	45	45	680	800	880	12-M30	560	635	700	20-Φ30
JXD140A	800	10	45	45	680	800	880	12-M30				
JXD150	800	10	45	45	820	940	1020	16-M30	660	750	815	20-Φ36
JXD160	820	12	50	50	820	940	1020	16-M30				
JXD180	920	12	55	50	960	1080	1160	16-M30	740	1010	1057	20-Φ39

型号	搅拌轴轴端尺寸																	重量 (kg)				
	h <sub>1</sub>	h <sub>2</sub>	h <sub>3</sub>	h <sub>4</sub>	h <sub>5</sub>	h <sub>6</sub>	h <sub>0</sub>	d <sub>0</sub>	d <sub>1</sub>	d <sub>2</sub>	M <sub>0</sub>	d <sub>0</sub> /d <sub>1</sub>	d <sub>4</sub>	R <sub>1</sub>	t	b	t <sub>1</sub>		b <sub>1</sub>	t <sub>2</sub>	b <sub>2</sub>	h(A/B)
JXD20 A	84	3	13	21	30	3	35	20	22	22	M25x1.5	25	30	0.5	16.5	6	22	5	22	5	-	20
JXD25 A/B	86	3	12	21	30	3	45	25	27	27.8	M30x1.5	30	35	1	21	8	26	6	26.5	6	-	33
JXD30 A/B	103	3	13	22	30	3	53	30	32	32.8	M35x1.5	35	40	1	26	8	31	6	31.5	6	-	40
JXD35 A/B	113	3	15	24	40	3	53	35	42	42.8	M45x1.5	45	50	1	30	10	41	6	41.5	6	249/254	55
JXD40A、B	113	3	15	24	40	3	69	40	42	47.8	M45x1.5	45	50	1	35	12	41	6	41.5	6	242/249	55
JXD45 A	113	3	15	28	40	3	69	45	47	57	M50x1.5	50	65	1	39.5	14	46	8	46	8	246	60
JXD55 A/B	118	4	15	28	40	3	80	55	57	72	M60x2	60	65	1	49	16	56	8	56	8	272/270	95
JXD65 A/B	143	4	18	32	50	3	87	65	71	82	M75x2	75	80	1	58	18	69	10	70	10	333	135
JXD80 A/B	163	4	18	32	60	3	91	80	82	92	M85x2	85	90	1.5	71	22	79	10	80	10	371/340	198
JXD90 A	168	4	20	36	60	3	125	90	92	112	M95x2	95	110	1.5	81	25	89	12	90	12	375	260
JXD100 A/B	178	4	24	42	60	3	134	100	111	112	M115x2	115	125	2	90	28	109	14	109.5	14	386/360	310
JXD110 A	178	4	24	42	60	3	155	110	112	122	M115x2	115	125	2	100	28	109	14	109.5	14	456	475
JXD120 A	178	4	24	42	60	3	155	120	122	137	M125x2	120	140	2	109	32	119	14	119.5	14	456	490
JXD130 A/B	208	4	28	46	70	3	197	130	135	147	M140x2	140	150	2	119	32	132	14	134.5	14	565	653
JXD140 A	208	4	28	46	70	3	197	140	145	156	M150x2	150	160	2	128	36	142	16	144	16	565	675
JXD150	208	4	32	46	70	3	210	150	155	166	M160x3	160	170	2	138	36	152	16	154	16	-	708
JXD160	227	4	32	50	80	3	210	160	165	186	M170x3	170	180	2	147	40	162	16	164	16	-	980
JXD180	242	4	36	56	90	3	235	180	185	3	M190x3	190	200	2	165	45	180	18	182	18	-	1250

注：图示所注“h”仅本样本BLD、LC-II系列减速机相配，如选用其他型号或其他厂家减速机，“h”需另行计算。

SJ、LSJ型机架



SJ、LSJ型双支点机架主要参数及尺寸

机架型号	H <sub>0</sub>	H <sub>1</sub>	H <sub>3</sub>	H <sub>4</sub>	H <sub>5</sub>	H <sub>6</sub>	H <sub>7</sub>	D <sub>1</sub>	D <sub>2</sub>	D <sub>3</sub>	n <sub>1</sub> -M	D <sub>4</sub>	D <sub>5</sub>	D <sub>6</sub>	α°	n <sub>2</sub> -Φ
SJ, LSJ55 A/B	422	402	58	22	24	6	6	270	310 305	340	6-M10 8-M16	325	400	435	30	12-Φ14
SJ, LSJ65 A/B	428	487	58	22	24	6 5	6	316	360	400	8-M12 (8-M16)	350	420	460	30	12-Φ18
SJ, LSJ70 A/B	428	487	58	22	24	6 5	6	316(320) 320	360	400	8-M12 8-M16	350	420	460	30	12-Φ18
SJ, LSJ80 A/B	428	545	60	25	28	6 5	8	345 360	390 410	430 460	8-M16 8-M20	380	455	495	30	12-Φ23
SJ, LSJ90A	567	569	69	25	40	7	8	400	450	490	12-M16 (12-M20)	430	510	555	30	12-Φ23
SJ, LSJ100 A/B	580	685	61	30	40	9 5	10	455(460) 470	520	580	12-M20	480	560	600	22.5	16-Φ23
SJ, LSJ110A	580	685	61	38	40	11	10	520	590	650	12-M20	560	650	700	22.5	16-Φ27
SJ, LSJ120A	580	685	61	38	40	11	10	520	590	650	12-M20	560	650	700	22.5	16-Φ27
SJ, LSJ130 A/B	596	761	85	40	45	11 9	10	680	800	880	12-M30	720	810	880	18	20-Φ27
SJ, LSJ140A	596	761	85	40	45	11 9	12	680	800	880	12-M30	720	810	880	18	20-Φ27
SJ, LSJ150 A/B	614	761	76	50	50	14 10	12	820	940	1020	16-M30	840	940	1020	22.5	16-Φ33
SJ, LSJ160 A/B	614	780	81	50	50	14 10	12	820	940	1020	16-M30	840	940	1020	22.5	16-Φ33
SJ, LSJ180 A/B	546	910	83	50	50	14 10	12	960	1080	1160	20-M30	970	1080	1160	18	20-Φ33

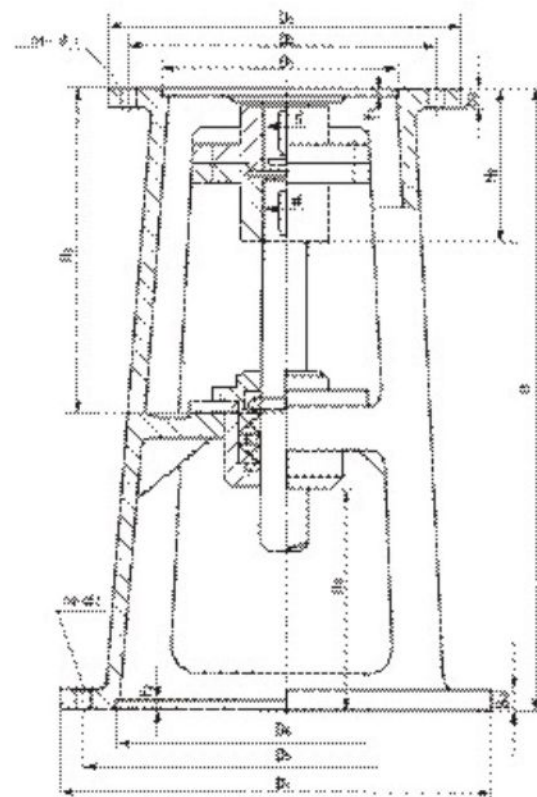
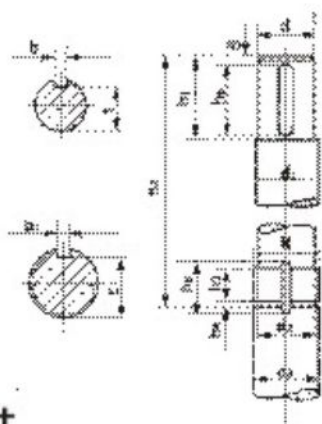
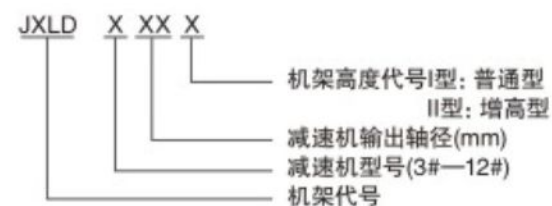
型号	搅拌轴轴端尺寸																	SJ型		LSJ型							
	h (A/B)	h <sub>0</sub>	h <sub>1</sub>	h <sub>2</sub>	h <sub>3</sub>	h <sub>4</sub>	h <sub>5</sub>	h <sub>6</sub>	h <sub>7</sub>	d <sub>0</sub>	d <sub>1</sub>	d <sub>2</sub>	M <sub>0</sub>	d <sub>0</sub> /d <sub>1</sub>	d <sub>4</sub>	b	b <sub>1</sub>	b <sub>2</sub>	t	t <sub>1</sub>	t <sub>2</sub>	H	H <sub>2</sub>	重量 (kg)	H	H <sub>2</sub>	重量 (kg)
SJ, LSJ55 A/B	307/302	80	118	15	24	300	120	40	3	55	57	57	M60x2	60	65	16	8	8	49	56	56	1070	312	170	1220	462	186
SJ, LSJ65 A/B	373	95	143	18	32	275	135	50	3	65	72	72	M75x2	75	80	18	10	10	58	69	70	1140	307	261	1290	457	277
SJ, LSJ70 A/B	373/367	95	143	18	32	275	135	50	3	70	72	72	M75x2	75	80	20	10	10	62.5	69	70	1140	307	261	1290	457	277
SJ, LSJ80 A/B	422/385	95	163	18	32	250	139	60	3	80	81	82	M85x2	85	90	22	10	10	71	79	80	1230	354	372	1380	504	388
SJ, LSJ90A	436	115	168	20	36	380	162	60	3	90	91	92	M95x2	95	110	25	12	12	81	89	90	1400	363	427	1550	513	447
SJ, LSJ100 A/B	532/510	135	178	24	42	360	182	60	3	100	110	112	M115x2	115	125	28	14	14	90	109	109.5	1510	350	515	1710	550	542
SJ, LSJ110A	489	145	178	24	42	380	182	60	3	110	111	112	M115x2	115	125	28	14	14	100	109	109.5	1510	350	621	1710	550	642
SJ, LSJ120A	489	145	178	24	42	380	182	60	3	120	122	122	M125x2	125	140	32	14	14	109	119	119.5	1510	350	641	1710	550	662
SJ, LSJ130 A/B	537/545	205	208	28	46	370	200	70	3	130	135	137	M140x2	140	150	32	14	14	119	132	134.5	1610	374	994	1810	574	1021
SJ, LSJ140A	537	205																									

JSLD型、JXLD、JBLD新标型机架

JXLD型机架(74标)

本系列机架可直接与我厂的XLD型减速机10种机型联接。

型号标定方法示例:



JXLD型机架主要参数及尺寸

机架代号	减速机输出轴轴径d	搅拌轴端尺寸											外形及联接尺寸											I型		II型								
		d1	M	d2	d3 (K6)	h1	h2	h3	h4	h5	h6	b	b1	t	t1	H1	H2	D3	D2	D1	ft-4t	D4	D5	D6	f1	f2	b2	h2-2t	H	H3	重量 KG	H	H3	重量 KG
JXLD3	35	40	M45x1.5	42.8	45	60	215	10	3	16	50	10	6	30	41	291	136	230	200	170	6-12	410	360	300	5	6	18	6-18	520	170	55	610	260	80
JXLD4	45	50	M55x2	52	55	75	235	14	4	22	69	14	8	39.5	51	335	175	260	230	200	6-12	450	400	335	5	6	18	6-18	570	155	80	670	255	86
JXLD5	55	60	M65x2	62	65	75	301	14	4	22	70	16	8	49	61	404	178	340	310	270	6-3	500	450	385	5	6	22	8-18	650	157	110	750	257	120
JXLD6	65	70	M75x2	72	75	90	277	16	4	25	85	18	10	58	70	402	215	400	360	316	8-16	530	480	410	6	8	22	12-18	660	168	130	760	268	145
JXLD7	80	85	M90x2	87	90	105	316	20	4	30	100	22	12	71	84	441	230	430	390	345	8-18	565	510	430	6	8	24	12-22	740	194	160	860	314	178
JXLD8	90	95	M100x2	97	100	125	320	20	4	30	120	25	12	81	94	471	276	490	450	400	12-18	565	510	430	7	8	28	12-22	800	212	208	920	332	230
JXLD9	100	105	M110x2	107	110	125	308	20	4	31	120	28	14	90	104	496	313	580	520	455	12-22	580	520	455	9	10	30	12-22	810	191	235	920	301	262
JXLD10	110	115	M120x2	117	120	155	267	24	4	35	150	28	14	100	114	475	363	650	590	520	12-22	650	590	520	11	12	30	12-22	830	221	300	950	341	345
JXLD11	130	135	M140x2	137	140	155	301	28	4	39	150	32	14	119	132	521	375	880	800	680	12-38	880	800	680	11	12	30	12-37	850	185	480	970	305	538
JXLD12	180	190	M200x3	196	200	284	377	36	4	48	280	45	16	165	190	757	664	1160	1020	900	8-39	1160	1020	900	11	12	45	8-39	1200	235	350	385		

注: 图示所注“h<sub>2</sub>”仅与本样本XLD系列减速机相配, 如选用其他型号或其他厂家减速机, “H<sub>2</sub>”需另行计算。I型为普通型, II型为增高型, 除H、H<sub>3</sub>尺寸加大外, 其余尺寸与I型相同。

3. WB系列微型摆线针轮减速机  
WB series miniature cycloidal needle wheel reducer

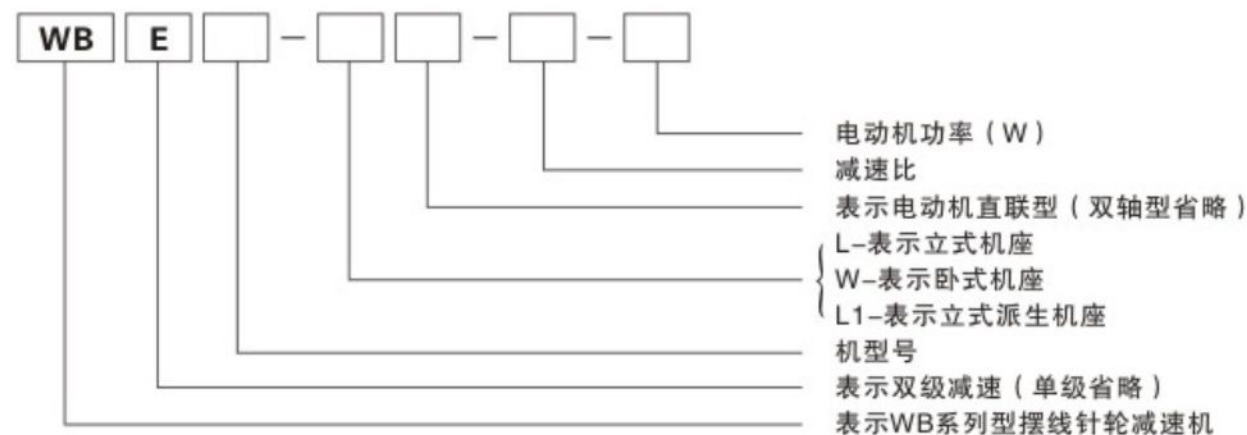
一、产品概述

WB系列摆线针轮减速机, 采用高压压铸铝合金外壳, 采取新的加工工艺, 提高了工件精度, 产品内在质量更优, 体积更小, 重量更轻, 外观更美。全部使用润滑脂润滑, 不易漏油, 用户可根据需要在任何角度、方向安装使用。

二、机型号及型号表示方法

单级减速机型号有: WB65、WB85、WB100、WB120、WB150。减速比有: 9、11、17、23、29、35、42、47、59、71。

双级减速机型号有: WBE1065、WBE1285、WBE1510。减速比有: 121、289、385、473、595、731、989、1225、1849。



示例

WB100-WD-43-250

表示微型摆线针轮减速机, 机型号100, 单级减速机, 卧式安装带电机型, 减速比43, 电动机功率250W。

WB85-L-35

表示微型摆线针轮减速机, 机型号85, 单级减速立式安装, 双轴型, 减速比35。

WBE1065-LD-121-60

表示微型摆线针轮减速机, 机型号1065, 双级减速立式安装带电机型, 减速比121, 电动机功率60W。

单级减速机型号规格表

机型号	电动机功率 (W)				减速比										输出许用扭矩
	交流三相电机	交流单相电机	Z型直流电机	SZ型直流伺服电机	9	11	17	23	29	35	43	47	59	71	
65	60	40	50	50	○	○	○	○	○	●	●	●	×	×	40
	90	60			○	○	○	●	●	●	●	×	×		
	120	90			●	●	●	●	●				×	×	
85	90	90		80	○	○	○	○	○	○	●	●	●	×	80
	120	120		123	○	○	○	○	○	○	●	●	●	×	
	180				○	○	○	●	●	●	●			×	
100	250				●	●	●	●						×	
	180	180	200	185	○	○	○	○	○	○	●	●	●	×	
	250	250			○	○	○	○	○	○	●	●	●	×	
	370	370		355	○	○	○	○	○	○	●	●	●	×	
120	550				●	●	●	●						×	
	750				●	●	●	●						×	
	370	370		355	○	○	○	○	○	○	●	●	●	●	150
	550	550			○	○	○	○	○	○	●	●	●	●	
750				●	●	●	●								
150				○	○	○	○	○	○	○	●	●	●	●	
150	1100	1100			○	○	○	○	○	○	○	●	●	●	250
	1500				○	○	○	○	○	○	○	○	○	○	
					●	●	●	●							
输出转速 r/min	输入转速 1500r/min				167	136	88	65	52	43	35	32	25	21	
	输入转速 1000r/min				111	91	59	43	34	29	23	21	17	14	

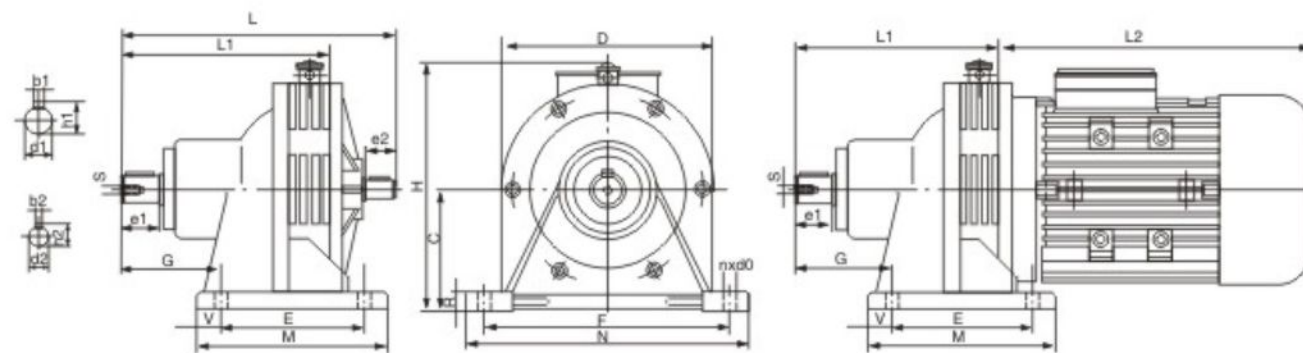
双级减速机型号规格表

机型号	电动机功率 (W)				减速比										输出许用扭矩
	交流三相电机	交流单相电机	Z型直流电机	SZ型直流伺服电机	121 (11x11)	187 (17x11)	289 (17x17)	385 (35x11)	473 (43x11)	595 (35x17)	731 (43x17)	989 (43x23)	1225 (35x35)	1849 (43x43)	
1065	60	40			○	○	○	○	○	○	○	○	○	○	150
	90	60	50	50	○	○	○	○	○	○	○	○	○	○	
	120	90			●	●	●	●	●	●	●	●	●	●	
1285	90	90		80	○	○	○	○	○	○	○	○	○	○	260
	120	120		123	○	○	○	○	○	○	○	○	○	○	
	180			185	○	○	○	○	○	○	○	○	○	○	
1510	250				●	●	●	●	●	●	●	●	●	●	
	180	180		185	○	○	○	○	○	○	○	○	○	○	
	250	250			○	○	○	○	○	○	○	○	○	○	
	370	370		355	○	○	○	○	○	○	○	○	○	○	
输出转速 r/min	输入转速 1500r/min				12.4	8	5.2	3.9	3.2	2.5	2	1.5	1.2	0.8	
	输入转速 1000r/min				8.2	5.3	3.4	2.6	2.6	1.7	1.4	1	0.8	0.5	

选型说明

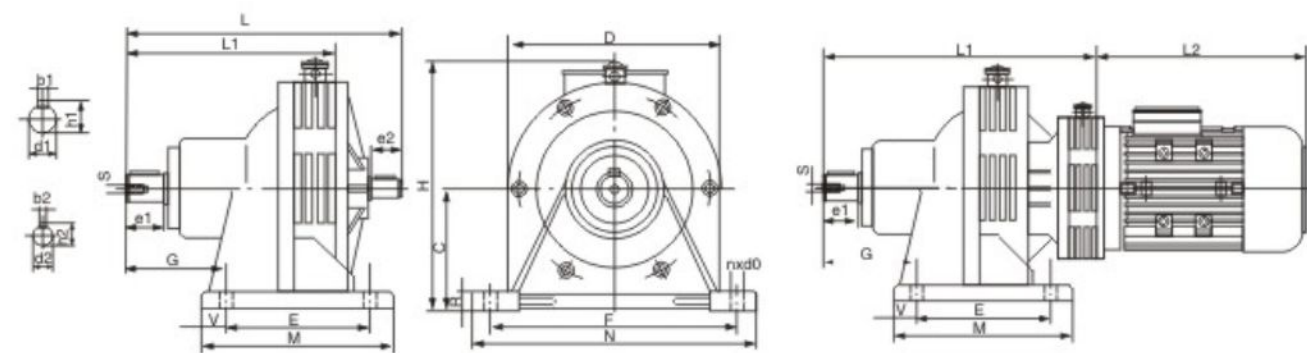
一、根据机型号大小不同，在同一机型中不同减速比所选用的电机功率也不同。表中列出了根据不同减速比所相应电机功率。  
 二、表中列有各机型号减速机输出许用扭矩。选用时，实际工作扭矩应小于本系列减速机许用扭矩，最大瞬时负荷和启动负荷应小于本系列减速机额定负荷的160%。  
 三、表中标“●”者，可以使用电机全容量。但使用启动频繁或冲击大的负荷时，应选用标“○”者。标“△”者应在输出轴上装有卸荷安全装置，以防止减速机受力矩过大而损坏。

三、产品外型及安装尺寸



WB-W、WB-WD单级卧式减速机外型及安装尺寸

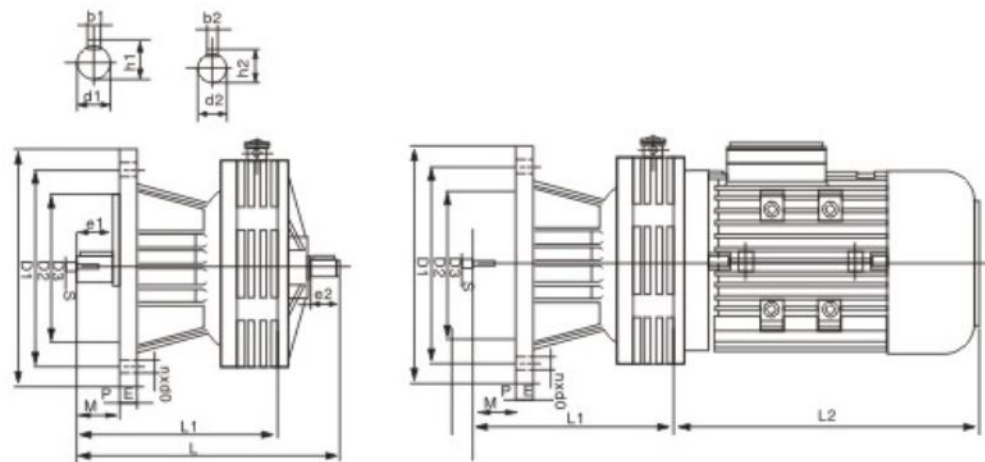
机号	外型尺寸					安装尺寸								输出轴尺寸			输入轴尺寸						
	H	M	N	L	L1	D	C	G	V	E	F	R	S	n	d0	b1	h1	d1	e1	b2	h2	d2	e2
65	120	90	136	135	95	110	60	45	15	60	120	10	M4	4	7	4	13.5	12	20	3	9	8	16
85	140	100	175	150	112	127	70	55	15	70	150	12	M5	4	9	5	16	14	24	3	11	10	16
100	155	110	185	176	132	145	80	65	15	80	160	12	M6	4	9	6	20.5	18	25	4	13.5	12	20
120	190	120	185	215	165	168	100	95	15	90	150	15	M8	4	11	8	33	30	35	5	17	15	22
150	235	160	250	260	205	210	120	115	20	120	210	18	M8	4	15	10	38	35	55	6	22.5	20	30



WBE-W、WBE-WD双级卧式减速机外型及安装尺寸

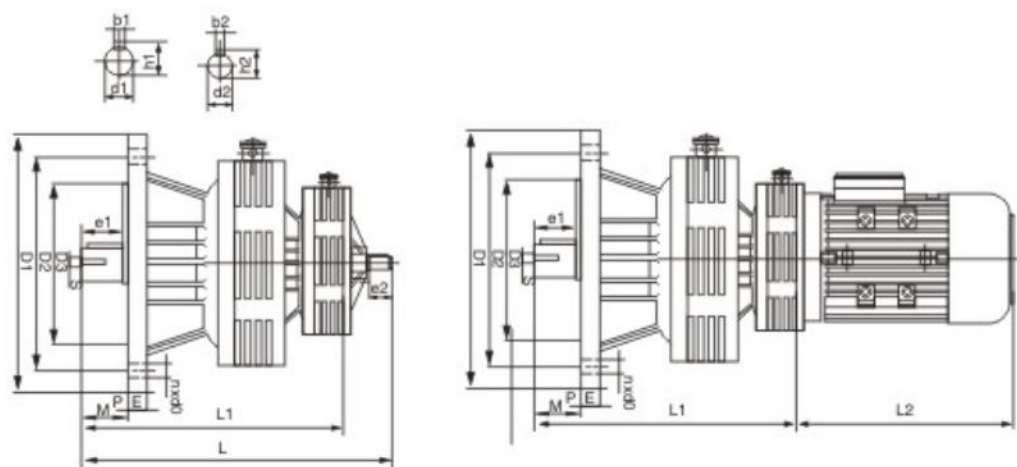
机号	外型尺寸					安装尺寸								输出轴尺寸			输入轴尺寸						
	H	M	N	L	L1	D	C	G	V	E	F	R	S	n	d0	b1	h1	d1	e1	b2	h2	d2	e2
1065	155	110	185	225	185	145	80	65	15	80	160	12	M6	4	9	6	20.5	15	25	3	9	8	16
1285	190	120	185	270	230	168	100	95	15	90	150	15	M8	4	11	8	33	30	35	3	11	10	16
1510	235	160	250	325	295	210	120	115	20	120	210	18	M8	4	15	10	38	35	55	4	13.5	12	20

注：L2见电机尺寸一览表。



WB-L、WB-LD单级立式减速机外型及安装尺寸

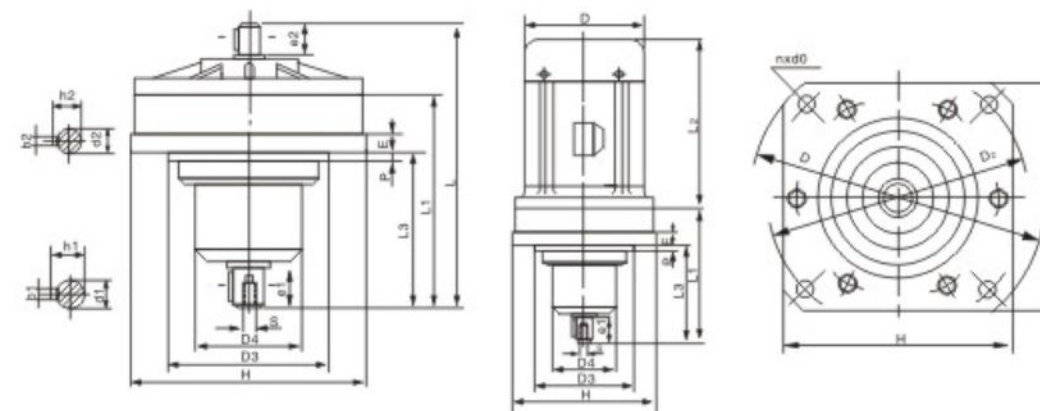
机号	外型尺寸			安装尺寸							输出轴尺寸				输入轴尺寸				
	D1	L	L1	D2	D3	E	M	P	S	n	d0	b1	h1	d1	e1	b2	h	d2	e2
65	120	135	95	100	65	10	24	2.5	M4	4	7	4	13.5	12	20	3	9	8	16
85	140	150	112	120	85	12	28	2.5	M5	4	7	5	16	14	24	3	11	10	16
100	160	176	132	134	100	12	32	3	M6	4	9	6	20.5	18	25	4	13.5	12	20
120	190	215	165	160	140	15	40	3	M8	4	11	8	33	30	35	5	17	15	22
150	230	265	205	200	170	15	60	4	M8	6	11	10	38	35	55	6	22.5	20	30



WBE-L、WEB-LD双级立式减速机外型及安装尺寸

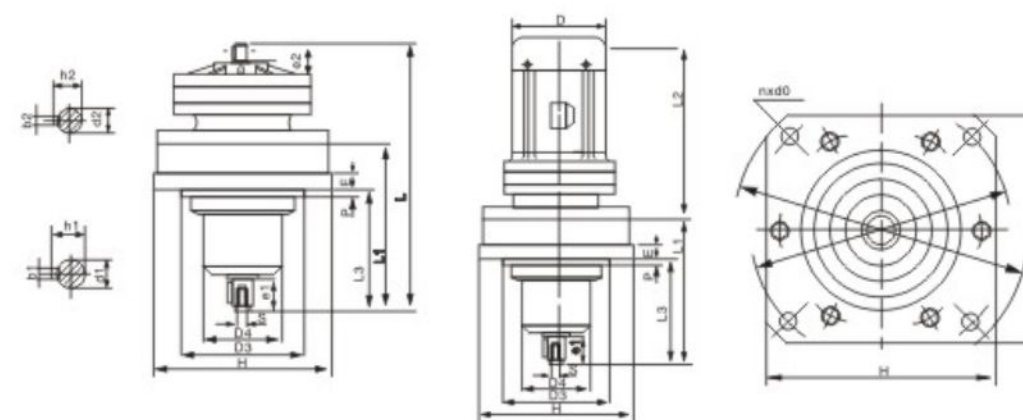
机号	外型尺寸			安装尺寸							输出轴尺寸				输入轴尺寸				
	D1	L	L1	D2	D3	E	M	P	S	n	d0	b1	h1	d1	e1	b2	h2	d2	e2
1065	160	225	185	134	100	12	32	3	M6	4	9	6	20.5	18	25	3	9	8	16
1285	190	270	230	160	140	15	40	3	M8	4	11	8	33	30	35	3	11	10	16
1510	230	325	295	200	170	15	60	4	M8	6	11	10	38	35	55	4	13.5	12	20

注：L2见电机尺寸一览表。



WB-L1、WB-L1D单级立式减速机外型及安装尺寸

机号	外行尺寸					安装尺寸							输出轴尺寸				输入轴尺寸				
	H	D	D4	L	L1	D	D3	L3	P	E	S	n	d0	b1	h1	d1	e1	b2	h2	d2	e2
65	105	145	50	135	95	125	65	65	4	9	M4	4	7	4	13.5	12	20	3	9	8	16
85	125	165	55	150	112	140	85	85	5	10	M5	4	9	5	16	14	24	3	11	10	16
100	140	185	65	176	132	160	100	95	5	12	M6	4	9	6	20.5	18	25	4	13.5	12	20
120	160	210	85	215	165	185	120	118	6	12	M8	4	11	8	33	30	35	5	17	15	22
150	210	270	115	265	205	240	150	165	6	15	M8	4	13	10	38	35	55	6	22.5	20	30



WB-L1、WB-L1D双级立式减速机外型及安装尺寸

机号	外行尺寸					安装尺寸							输出轴尺寸				输入轴尺寸				
	H	D	D4	L	L1	D2	D3	L3	P	E	S	n	d0	b1	h1	d1	e1	b2	h2	d2	e2
1065	140	185	65	225	185	160	100	95	5	12	M6	4	9	6	20.5	18	25	3	9	8	16
1285	160	210	85	270	230	185	120	118	6	12	M8	4	11	8	33	30	35	3	11	10	16
1510	210	270	115	325	295	240	150	165	6	15	M8	4	13	10	38	35	55	4	13.5	12	20

注：L2见电机尺寸一览表。